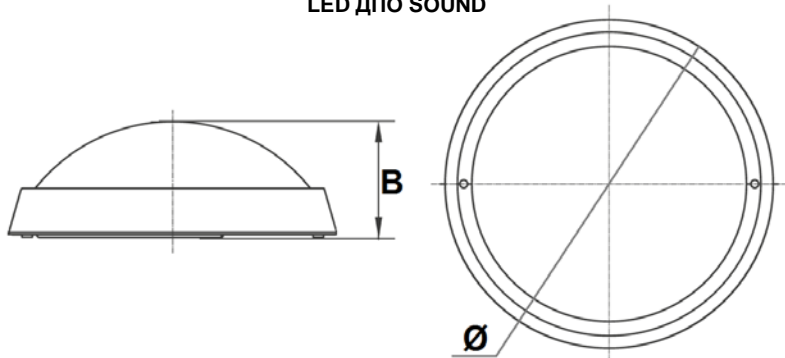


Модель	LED ДПО SOUND 18W	LED ДПО SOUND 30W
Номиналды қуаты, Вт	18	30
Жарық ағыны, Лм	1350	2200
Акустикалық сенсорды іске қосу үшін шу/дыбыс деңгейі, дБ(А)		≥ 50
Анықтау радиусы, м		6
Жарықтандыру деңгейі сенсорды қосу үшін, Lux		≤ 25
Іске қосылғаннан кейінгі жұмыс уақыты		60 с
Түс температурасы, К		6500
Жарық кезі, жарық диодтары		SANAN
Түс беру индексі, Ra		70
Жарық тарату бұрышы, гр°		180
Қуат коэффициенті		0,9
Қорғау дәрежесі		IP65
Қорғаныс санаты		II
Климаттық орындау		У 2
Жұмыс температурасының диапазоны, °С		-30°...+45°
Габариттік өлшемдері ДхШхВ, мм	220x88	320x113
Пульсация коэффициенті		5%-дан артық емес
Қызмет мерзімі, сағат		30000
Корпус түсі		Ақ
Корпус материалы		Полипропилен
Рефлектор		Жылтыр түсті поликарбонат
Кіріс кернеуі, В		220
Жұмыс кернеуінің диапазоны, В		180-260

LED ДПО SOUND



Кепілдік міндеттемелер:

- Кепілдік мерзімі-пайдалану ережелерін сақтаған жағдайда 1 жыл.
- Кепілдік міндеттемелер жарықшам сатылған сәттен бастап күшіне енеді.
- Бұйымды дұрыс тасымалдамағаны, дұрыс сақтамағаны, монтаждамағаны және дұрыс пайдаланбағаны үшін сатушы ұйым жауапты болмайды.
- Партия нөмірі, сату күні, сатушы ұйымның мөртабаны, сатушы мен сатып алушының жеткізушінің құжаттарында қолы болмаған кезде кепілдік мерзімі бұйым дайындалған күннен бастап есептеледі.
- Кепілдік мына төмендегілердің нәтижесінде зақымдалған жарықшамға қолданылмайды:
 - Механикалық әсер ету және өзге де зақымдану.
 - Механикалық зақымдануларға кинетикалық энергия әсерінен жарықшам (корпус, шашыратқыш, шағылыстырғыш, қоректендіру сымы) тұтастығының бұзылуы жатады.
 - Сұйықтықтармен жанасу (жарықшамның істен шығуы немесе желілік сымның ақауы нәтижесінде, корпус ішінде ылғалдың болуына байланысты), сатушы ұйым маманының қарауы нәтижелері немесе бөгде сараптамалық қорытынды негізінде.
- Жарықшамды өздігінен ашып тастаған жағдайда кепілдік өз күшін жояды.
- Жарықшамды пайдалану барысында жарықдиодтардың табиғи тозуына байланысты 2 жыл ішінде 20% - дан аспайтын жарық ағыны төмендейді, бұл кепілдік жағдай болып саналмайды.

Гарантийный талон / Кепілдік талоны

Гарантийный талон действителен только при заполнении всех данных / Кепілдік талоны барлық деректерді толтырған кезде ғана жарамды

Номер партии / Топтаманың нөмірі (смотреть на корпусе прожектора)/(жарықшамның корпусынан қарау)	
Дата продажи / Сату күні (дд/мм/гггг) / (кк/аа/жжжж)	
Адрес продавца / Сатушының мекен-жайы (юр. адрес/ телефон) / (заңды мекен-жайы / телефоны)	
Печать продавца / Сатушының мөрі (подпись/ печать продавца) / (сатушының қолы/ мөрі)	
Покупатель / Сатып алушы (ФИО/ подпись) / (Аты-жөні / қолы)	

**ТЕХНИЧЕСКИЙ ПАСПОРТ
 И РУКОВОДСТВО ПО ЭКСПЛУАТАЦИИ**
Назначение:

Светодиодный накладной светильник **LED ДПО SOUND** с встроенным акустическим датчиком и степенью защиты IP65 прекрасно подходит для освещения в сфере ЖКХ, помещений общественного пользования, технических и производственных помещений, лестничных площадок и входных групп, а также для наружного освещения. Встроенный акустический датчик, автоматически включает и отключает светильник в заданном интервале времени, освещенности, при появлении в зоне обнаружения датчика шумов/звуков определенного уровня (≥ 50 дБ(А)). Светильник SOUND устанавливается как на стены, так и на потолок помещений. Конструкция светильника и применяемые материалы обеспечивают изделие высокую механическую прочность и защиту от проникновения пыли, и влаги. Светильник SOUND экономичный и прочный, обладает высокой энергоэффективностью, противоударными свойствами, длительным сроком службы.

Комплектация:

- Светодиодный светильник LED ДПО SOUND, шт. 1
- Винт монтажный, шт. 2
- Заглушка для фиксирующего отверстия, шт. 2
- Технический паспорт и руководство по эксплуатации, шт. 1
- Упаковочная коробка, шт. 1

Требования по технике безопасности:

- Монтаж, устранение неисправностей и чистка светильника производится только при отключенном электропитании квалифицированным специалистом.
- Использование светильника допускается только при указанном в инструкции по эксплуатации напряжении сети.
- ЗАПРЕЩАЕТСЯ:**
 - Устанавливать светильник вблизи горючих, легковоспламеняющихся предметов и химически активных элементов.
 - Установка светильника на такие материалы как шпон и материалы на основе древесины толщиной менее 2 мм.
 - Эксплуатация светильника с поврежденной изоляцией провода и мест его соединений.
 - Эксплуатация светильника с поврежденным корпусом или защитным рефлектором.
 - Подключение через светорегулятор (диммер).
- Светильник ремонту не подлежит. При возникновении неисправности в гарантийный срок, принести на замену продавцу, по истечении гарантийного срока светильник утилизировать.

Подготовка светильника к работе, установка, правила эксплуатации:

- Распакуйте светильник, убедитесь в его целостности и комплектации.
- Установите светильник на плоскую поверхность при помощи двух винтов. (Рис. 1)
- Подключите светильник к сети 220 В, соединив сетевые провода с соответствующими выводами светильника, провод коричневого – L (фаза), синий – N (нейтраль),
- В процессе эксплуатации светильника, рекомендуется проводить профилактический осмотр целостности корпуса светильника, электропроводки и мест его соединений, не реже двух раз в год.
- При установке светильника в среде с повышенной влажностью, подключение к сети питания производится только через распределительную коробку или с помощью кабельной муфты с защитой не менее IP65.
- ВНИМАНИЕ!** Данная модель светильника не имеет регулировки настройки акустического датчика. Заводские параметры датчика см. в таблице.

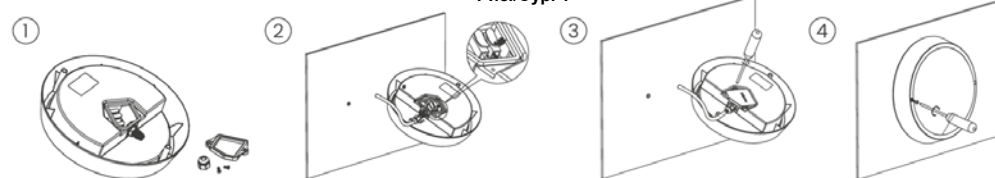
Условия транспортировки и хранения:

- Транспортирование допускается любым видом крытого транспорта, обеспечивающего защиту упакованной продукции от механических повреждений, непосредственного воздействия атмосферных осадков и ударных нагрузок в соответствии с правилами перевозок грузов, действующих на транспорте данного вида.
- Хранение осуществляется в упаковке изготовителя в закрытых помещениях с естественной вентиляцией при температуре от -50°С до +50°С и относительной влажности не более 98% при 35°С.

Утилизация:

Изделие не содержит дорогостоящих или токсичных материалов, требующих специальной утилизации. Утилизацию проводят обычным способом.

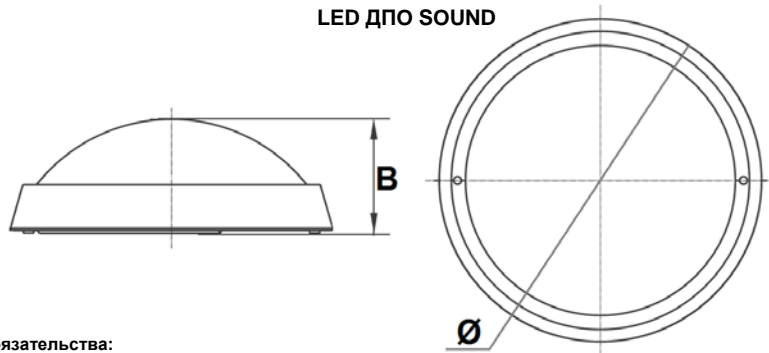
Рис./Сур. 1



Технические характеристики:

Модель	LED ДПО SOUND 18W	LED ДПО SOUND 30W
Номинальная мощность, Вт	18	30
Световой поток, Лм	1350	2200
Уровень шума/звук для активации акустического датчика, дБ(А)	≥ 50	
Радиус обнаружения, м	6	
Уровень освещенности для активации датчика, Lux	≤ 25	
Время работы после активации	60 с	
Цветовая температура, К	6500	
Источник света, светодиоды	SANAAN	
Индекс цветопередачи, Ra	70	
Угол светораспределения, гр°	180	
Кэффициент мощности	0,9	
Степень защиты	IP65	
Класс защиты	II	
Климатическое исполнение	У 2	
Диапазон рабочих температур, °С	-30°...+45°	
Габаритные размеры ØxВ, мм	220x88	320x113
Кэффициент пульсации	Не более 5%	
Срок службы, часов	30000	
Цвет корпуса	Белый	
Материал корпуса	Полипропилен	
Рефлектор	Поликарбонат опаловый	
Входное напряжение, В	220	
Диапазон рабочего напряжения, В	180-260	

LED ДПО SOUND



Гарантийные обязательства:

- Гарантийный срок – 1 год при соблюдении правил эксплуатации.
- Гарантийные обязательства вступают в силу с момента продажи светильника.
- За неправильную транспортировку, хранение, монтаж и эксплуатацию изделия, торгующая организация ответственность не несет.
- При отсутствии номера партии, даты продажи, штампа торгующей организации, подписей продавца и покупателя в документах поставщика, гарантийный срок исчисляется со дня изготовления изделия.
- Гарантия не распространяется на светильник, поврежденный в результате:
 - Механического воздействия и иного повреждения.
 - К механическим повреждениям относятся, нарушение целостности прожектора (корпуса, рассеивателя, отражателя, провода питания) под воздействием кинетической энергии.
 - Контакта с жидкостями (выход из строя светильника в связи с присутствием влаги внутри корпуса в результате дефекта корпуса или сетевого провода), на основании результатов осмотра специалистом торгующей организации или стороннего экспертного заключения.
- В случае самостоятельного вскрытия корпуса светильника, гарантия утрачивает свою силу.
- В ходе эксплуатации светильника, в связи с естественной деградацией светодиодов, происходит падение светового потока не более 20% в течение 2 лет, что не является гарантийным случаем.

Наименование и местонахождение изготовителя (уполномоченного изготовителем лица), импортера, информация для связи с ними/Эндирүшінің атауы және орналасқан жері (өндірүші уәкілеттік берген тұлға), импорттаушы, олармен байланысуға арналған ақпарат

- ТОО «Юг Электрокомплект»/«Юг Электрокомплект» ЖШС
050061, Республика Казахстан, г. Алматы, ул. Кудерина, 476 / 050061, Қазақстан Республикасы, Алматы қ., Кудерин к-сі, 476
Тел./факс: +7 (727) 346-88-88
E-mail: almaty@ekt.kz
- Произведено по заказу и под контролем ТОО «Юг Электрокомплект» на заводе Нинбо Вайзлюкс Лайтинг Со., ЛТД / Нинбо Вайзлюкс Лайтинг Со зауытында «Юг Электрокомплект» ЖШС тапсырысы бойынша және бақылауымен өндірілген., ЛТД Промышленная зона моста Хэхуа, город Юньлун, район Иньчжоу, Нинбо, Китай / Хехуа көпірінің өнеркәсіптік аймағы, Юнлун қаласы, Иньчжоу ауданы, Нинбо, Қытай

**ТЕХНИКАЛЫҚ ТӨЛҚҰЖАТ
ЖӘНЕ ПАЙДАЛАНУ ЖӨНІНДЕГІ НҰСҚАУЛЫҚ**

Пайдаланылуы:

Кіріктірілген микротолқынды қозғалыс сенсоры және IP65 қорғау дәрежесі бар жарық диодты жапсырма жарықшам **LED ДПО SOUND** тұрғын үй-коммуналдық шаруашылық, қоғамдық пайдалану, техникалық және өндірістік үй-жайлар, баспалдақтар мен кіру топтары, сондай-ақ сыртқы жарықтандыру үшін өте қолайлы. Кіріктірілген микротолқынды қозғалыс сенсоры қозғалатын заттардың сенсоры табылған аймақта пайда болған кезде жарықшамды белгілі бір уақыт, қашықтық және жарық аралығында автоматты түрде қосады және өшіреді. **SOUND** жарықшамы қабырғаларға да, бөлменің төбесіне де орнатылады. Жарықшамның дизайны мен қолданылатын материалдары өнімнің жоғары механикалық беріктігін және шаң мен ылғалдың енуінен қорғауды қамтамасыз етеді. **SKAN** жарықшамы үнемді және берік, жоғары энергия тиімділігі, соққыға қарсы қасиеттері бар, ұзақ қызмет етеді.

Жинақтау:

- LED ДПО SOUND жарықдиодты жарықшам, 1 дана
- Монтаждық бұранда, 2 дана
- Бекіткіш тесікке арналған бітеуіш, 2 дана
- Техникалық төлқұжат және пайдалану жөніндегі Нұсқаулық, 1 дана
- Орауыш қорап, 1 дана

Қауіпсіздік техникасы бойынша талаптар:

- Жарықшамды монтаждауды, ақаулықтарды жоюды және тазалауды тек білікті маман электр қуаты сөндірілген кезде ғана жүргізеді.
- Жарықшамды пайдалануға желі кернеуін пайдалану жөніндегі нұсқаулықта көрсетілген кезде ғана рұқсат етіледі.
- ТҮЙІМ САЛЫНАДЫ:**
 - Жарықшамды жанғыш, тез тұтанатын заттар мен химиялық белсенді элементтердің жанында орнатуға.
 - Жарықшамды кілткек (шпон) сияқты материалдарға және қалыңдығы 2 мм-ден кем ағаш негізіндегі материалдарға орнатуға жол берілмейді.
 - Оқшаулау сымы және оның қосылу орындары зақымдалған жарықшамды пайдалануға.
 - Корпусы немесе қорғаныш шынысы зақымдалған жарықшамды пайдалануға.
 - Жарық реттегіш (диммер) арқылы қосылуға.
- Жарықшам жөндеуге жатпайды. Келіпдік мерзімі ішінде ақау пайда болған жағдайда сатушыға ауыстырып беру үшін өкелуге болады, келіпдік мерзімі өткен соң жарықшамды жою қажет.

Жарықшамды жұмысқа дайындау, орнату, пайдалану ережесі:

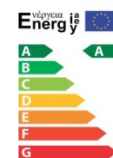
- Жарықшамды ашып, оның бүтін екендігіне және дұрыс жинақталғанына көз жеткізіңіз.
- Жарықшамды тегіс бетке екі бұранданың көмегімен орнатыңыз **(1-сурет)**
- Жарықшамды 220 В желісіне қосыңыз, желілік сымдарды шамның тиісті шығыстарымен қосыңыз, қоңыр сым -L (фаза), көк сым -N (бейтарап),
- Жарықшамды пайдалану барысында жарықшам корпусының, электр сымдарының және оның қосылу орындарының бүтіндігін жылына кемінде екі рет профилактикалық тексеру жүргізу ұсынылады.
- Жарықшамды ылғалдылығы жоғары ортада орнату кезінде қоректендіру желісіне қосу тек тарату қорабы арқылы немесе IP65-тен кем емес қорғанышы бар көбіл муфтасының көмегімен жүргізіледі.
- HAZAR АУДАРЫҢЫЗ!** Жарықшамның бұл моделінде микротолқынды тетікр параметрлерін реттегіш жоқ. Зауыттық сенсор параметрлері:
- SENS (анықтау қашықтығы) - 6м
- TIME (жұмыс уақыты) - 60 сек.
- LUX (жарықтандыру) - 15-25

Тасымалдау және сақтау шарттары:

- Буыл-түйілген өнімді механикалық зақымданудан, атмосфералық жауын-шашынның және соққы күштерінің тікелей әсерінен қорғауды қамтамасыз ететін жабық көліктің кез-келген түрімен тасымалдауға, осы түрдегі көлікте қолданылатын жүктерді тасымалдау қағидаларына сәйкес жол беріледі.
- Сақтау дайындаушының қаптамасында -50°С-тан +50°С-қа дейінгі температурада және 35°С кезінде 98%-дан аспайтын салыстырмалы ылғалдылықта табиғи желдеткіш бар жабық үй-жайларда жүзеге асырылады.

Жою:

Бұйымның құрамында арнайы кәдеге жаратуды талап ететін қымбат немесе улы материалдар жоқ. Жою әдеттегі тәсілмен жүргізіледі



Өнімнің толық тізімімен сіз mgl.kz сайтында таныса аласыз



С полным перечнем продукции вы можете ознакомиться на сайте mgl.kz

