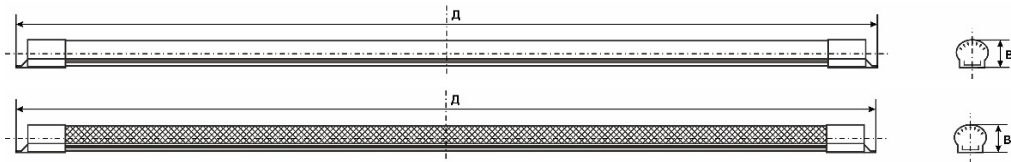


Модель	LED ДПБ VOLT 28W		
Номиналды қуаты, Вт	28		
Жарық ағыны, Лм	2600		
Түс температурасы, К	4000 / 6500		
Жарық көзі, жарық диодтары	SANAN		
Түс беру индексі, Ra	70		
Жарық тарату бұрышы, гр°	120		
Қуат коэффициенті	0,5		
Қорғау дәрежесі	IP20		
Климаттық орындау	I		
Климаттық орындау	У4		
Жұмыс температурасының диапазоны, °С	0°...+40°		
Габариттік өлшемдері, ДхШхВ, мм	1170х31х31		
Пульсация коэффициенті	5%-дан артық емес		
Қызмет мерзімі, сағат	30000		
Корпус түсі	Ақ		
Корпус материалы	Болат		
Рефлектор	Призма		Опал
Кіріс кернеуі, В	220		
Жұмыс кернеуінің ауқымы диапазоны, В	180-260		

LED ДПБ VOLT



Кепілдік міндеттемелер:

- Кепілдік мерзімі-пайдалану ережелерін сақтаған жағдайда 1 жыл.
- Кепілдік міндеттемелер жарықшам сатылған сәттен бастап күшіне енеді.
- Бұйымды дұрыс тасымалдамағаны, дұрыс сақтамағаны, монтаждамағаны және дұрыс пайдаланбағаны үшін сатушы ұйым жауапты болмайды.
- Егер жарықшам жерге қосылмаған болса, кепілдеме қолданылмайды (сары-жасыл сым - E).
- Партия нөмірі, сату күні, сатушы ұйымның мөртабаны, сатушы мен сатып алушының жеткізушінің құжаттарында қолы болмаған кезде кепілдік мерзімі бұйым дайындалған күннен бастап есептеледі.
- Кепілдік мына төмендегілердің нәтижесінде зақымдалған жарықшамға қолданылмайды:
 - Механикалық әсер ету және өзге де зақымдану.
 - Механикалық зақымдануларға кинетикалық энергия әсерінен жарықшам (корпус, шашыратқыш, шағылыстырғыш, қоректендіру сым) тұтастығының бұзылуы жатады.
 - Сұйықтықтармен жанасу (жарықшамның істен шығуы немесе желілік сымның ақауы нәтижесінде, корпус ішінде ылғалдың болуына байланысты), сатушы ұйым маманының қарауы нәтижелері немесе бөгде сараптамалық қорытынды негізінде.
- Жарықшамды өздігінен ашып тастаған жағдайда кепілдік өз күшін жояды.
- Жарықшамды пайдалану барысында жарықдиодтардың табиғи тозуына байланысты 2 жыл ішінде 20% - дан аспайтын жарық ағыны төмендейді, бұл кепілдік жағдай болып саналмайды.

Гарантийный талон / Кепілдік талоны

Гарантийный талон действителен только при заполнении всех данных / Кепілдік талоны барлық деректерді толтырған кезде ғана жарамды

Номер партии / Топтаманың нөмірі (смотреть на корпусе светильника) / (жарықшамның корпусынан қарау)	
Дата продажи / Сату күні (дд/мм/гггг) / (кк/аа/жжжж)	
Адрес продавца / Сатушының мекен-жайы (ор. адрес/ телефон) / (заңды мекен-жайы / телефоны)	
Печать продавца / Сатушының мөрі (подпись/ печать продавца) / (сатушының қолы/ мөрі)	
Покупатель / Сатып алушы (ФИО/ подпись) / (Аты-жөні / қолы)	

**ТЕХНИЧЕСКИЙ ПАСПОРТ
И РУКОВОДСТВО ПО ЭКСПЛУАТАЦИИ**
Назначение:

Светодиодный светильник серии **LED ДПБ VOLT** предназначен для общего и местного освещения внутри жилых, подсобных и общественных помещений (магазины, офисы и т.д.), а также для подсветки на кухне и в платяных шкафах.

Комплектация:

- Светодиодный светильник LED ДПБ VOLT шт. 1
- Скоба монтажная, шт. 2
- Винт монтажный, шт. 2
- Технический паспорт и руководство по эксплуатации, шт. 1
- Упаковочная коробка, шт. 1

Требования по технике безопасности:

- Монтаж, устранение неисправностей и чистка светильника производится только при отключенном электропитании квалифицированным специалистом.
- С целью исключения поражения электрическим током, светильник должен быть заземлен.
- Использование светильника допускается только при указанном в инструкции по эксплуатации напряжении сети.
- ЗАПРЕЩАЕТСЯ:**
 - Устанавливать светильник вблизи горючих, легковоспламеняющихся предметов и химически активных элементов. Также не допускается установка светильника на такие материалы как шпон и материалы на основе древесины толщиной менее 2 мм.
 - Эксплуатация светильника с поврежденной изоляцией провода и мест его соединений.
 - Эксплуатация светильника с поврежденным корпусом или защитным рефлектором.
 - Подключение через светорегулятор (диммер).
- Светильник ремонту не подлежит. При возникновении неисправности в гарантийный срок, принести на замену продавцу, по истечении гарантийного срока светильник утилизировать.

Подготовка светильника к работе, установка, правила эксплуатации:

- Распакуйте светильник, убедитесь в его целостности и комплектации.
- Установите светильник на плоскую поверхность при помощи двух винтов (в комплекте). (Рис. 1)
- Подключите светильник к сети 220 В, соединив сетевые провода с соответствующими выводами светильника, провод белый справа – L (фаза), белый слева – N (нейтраль).
- В процессе эксплуатации светильника, рекомендуется проводить профилактический осмотр целостности корпуса светильника, электропроводки и мест его соединений, не реже двух раз в год.
- Возможна установка и подключение нескольких светильников в одну линию с помощью жесткого коннекторного соединения (входит в комплект) расположенного в торце светильника.

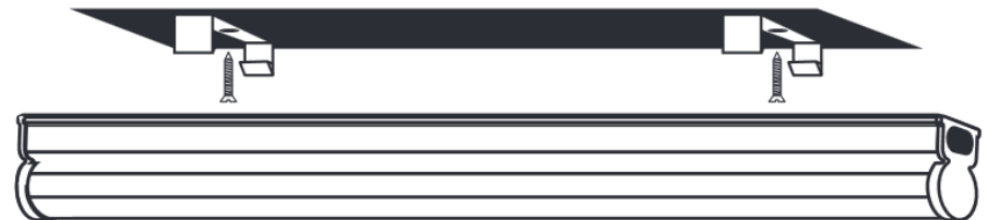
Условия транспортировки и хранения:

- Транспортирование допускается любым видом крытого транспорта, обеспечивающего защиту упакованной продукции от механических повреждений, непосредственного воздействия атмосферных осадков и ударных нагрузок в соответствии с правилами перевозок грузов, действующих на транспорте данного вида.
- Хранение осуществляется в упаковке изготовителя в закрытых помещениях с естественной вентиляцией при температуре от -50°С до +50°С и относительной влажности не более 98% при 35°С.

Утилизация:

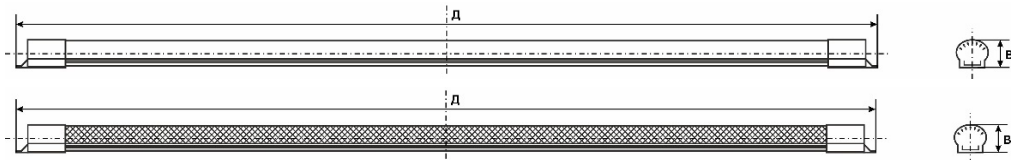
Изделие не содержит дорогостоящих или токсичных материалов, требующих специальной утилизации. Утилизацию проводят обычным способом.

Рис./Сур. 1



Модель	LED ДПБ VOLT 28W	
Номинальная мощность, Вт	28	
Световой поток, Лм	2600	
Цветовая температура, К	4000 / 6500	
Источник света, светодиоды	SANAN	
Индекс цветопередачи, Ra	70	
Угол светораспределения, гр°	120	
Кэффициент мощности	0,5	
Степень защиты	IP20	
Класс защиты	I	
Климатическое исполнение	У4	
Диапазон рабочих температур, °С	0°...+40°	
Габаритные размеры ДхШхВ, мм	1170х31х31	
Кэффициент пульсации	Не более 5%	
Срок службы, часов	30000	
Цвет корпуса	Белый	
Материал корпуса	Сталь	
Рефлектор	Призма	Опал
Входное напряжение, В	220	
Диапазон рабочего напряжения, В	180-260	

LED ДПБ VOLT

**Гарантийные обязательства:**

- Гарантийный срок – 1 год при соблюдении правил эксплуатации.
- Гарантийные обязательства вступают в силу с момента продажи светильника.
- За неправильную транспортировку, хранение, монтаж и эксплуатацию изделия, торгующая организация ответственность не несет.
- Гарантийные обязательства не распространяются на светильник, в случае подключения его без заземления (провод желто-зеленый – E).
- При отсутствии номера партии, даты продажи, штампа торгующей организации, подписей продавца и покупателя в документах поставщика, гарантийный срок исчисляется со дня изготовления изделия.
- Гарантия не распространяется на светильник, поврежденный в результате:
 - Механического воздействия и иного повреждения.
 - К механическим повреждениям относятся, нарушение целостности светильника (корпуса, рассеивателя, отражателя, провода питания) под воздействием кинетической энергии.
 - Контакта с жидкостями (выход из строя светильника в связи с присутствием влаги внутри корпуса в результате дефекта корпуса или сетевого провода), на основании результатов осмотра специалистом торгующей организации или стороннего экспертного заключения.
- В случае самостоятельного вскрытия корпуса светильника, гарантия утрачивает свою силу.
- В ходе эксплуатации светильника, в связи с естественной деградацией светодиодов, происходит падение светового потока не более 20% в течение 2 лет, что не является гарантийным случаем.

Наименование и местонахождение изготовителя (уполномоченного изготовителем лица), импортера, информация для связи с ними/Өндірушінің атауы және орналасқан жері (өндіруші уәкілеттік берген тұлға), импорттаушы, олармен байланысуға арналған ақпарат

- ТОО «Юг Электрокомплект» / "Югэлектрокомплект" ЖШС
050061, Республика Казахстан, г. Алматы, ул. Кудерина, 476 /
050061, Қазақстан Республикасы, Алматы қ., Кудерин к-сі, 476
Тел./факс: +7 (727) 346-88-88
E-mail: almaty@ekt.kz
- Произведено по заказу и под контролем ТОО «Юг Электрокомплект» на заводе Нингбо Сантек Лайтинг Со., ЛТД, Промышленная зона № 1 Тянь Янг Ли, улица Дан Донг, округ Сьян Шан, Нингбо, провинция Чжэцзян, Китай/Нингбо Сантек Лайтинг Со зауытында "Юг Электрокомплект" ЖШС тапсырысы бойынша және бақылауымен өндірілген., ЛТД / Өнеркәсіптік аймақ № 1 Тянь Янг Ли, Дан Донг көшесі, Сьян Шан округі, Нингбо, Чжэцзян провинциясы, Қытай

ТЕХНИКАЛЫҚ ТӨЛҚҰЖАТ
ЖӘНЕ ПАЙДАЛАНУ ЖӨНІНДЕГІ НҰСҚАУЛЫҚ
Пайдаланылуы:

LED ДПБ VOLT сериялы жарықдиодты жарықшам тұрғын үй, қосалқы және қоғамдық үй-жайлардың (дүкендер, кеңселер және т.б.) ішінде жалпы және жергілікті жарықтандыруға, сондай-ақ ас үйде және шкафтарда жарықтандыруға арналған.

Жинақтау:

- LED ДПБ VOLT жарықдиодты жарықшамы 1 дана
- Монтаждау қапсырмасы, 2 дана
- Монтаждық бұранда, 2 дана
- Техникалық паспорт және пайдалану жөніндегі Нұсқаулық, 1 дана
- Орауыш қорап, 1 дана

Қауіпсіздік техникасы бойынша талаптар:

- Жарықшамды монтаждауды, ақаулықтарды жоюды және тазалауды тек білікті маман электр қуаты сәндірілген кезде ғана жүргізеді.
- Электр тогының зақымдануын болдырмау мақсатында жарықшам жерге тұйықталуы тиіс.
- Жарықшамды пайдалануға желі кернеуін пайдалану жөніндегі нұсқаулықта көрсетілген кезде ғана рұқсат етіледі.
- Тыйым салынады:**
 - Жарықшамды жанғыш, тез тұтанатын заттар мен химиялық белсенді элементтердің жанында орнатуға. Жарықшамды кілтөк (шпон) сияқты материалдарға және қалыңдығы 2 мм-ден кем ағаш негізіндегі материалдарға орнатуға.
 - Сымының оқшауламасы бұзылған және ол жерлері жалғанған жарықшамды пайдалануға.
 - Корпусы немесе қорғанғыш шынысы зақымдалған жарықшамды пайдалануға.
 - Жарық реттегіш (диммер) арқылы қосуға.
- Жарықшам жөндеуге жатпайды. Кепілді мерзім ішінде ақау пайда болған жағдайда сатушыға ауыстырып беру үшін әкелуге болады, кепілдік мерзімі өткен соң жарықшамды жою қажет.

Жарықшамды жұмысқа дайындау, орнату, пайдалану ережесі:

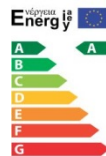
- Жарықшамды ашып, оның бүтін екендігіне және дұрыс жинақталғанына көз жеткізіңіз.
- Жарықшамды тегіс бетке екі бұранданың көмегімен орнатыңыз (жиынтықта). **(1-Сурет)**
- Жарықшамды 220 В желісіне қосыңыз, желілік сымдарды жарықшамның тиісті шығыстарымен қосыңыз, қоңыр сым -L (фаза), көк-N (бейтарап).
- Жарықшамды пайдалану процесінде жарықшам корпусының, электр сымдарының және оның жалғанған орындарының бүтіндігін жылына кемінде екі рет алдын ала тексеру жүргізу ұсынылады.
- Жарықшамның ұшында орналасқан қатты коннектор қосылымының (жиынтыққа кіреді) көмегімен бірнеше жарықшамды бір сызыққа орнатуға және қосуға болады.

Тасымалдау және сақтау шарттары:

- Буып-түйілген өнімді механикалық зақымданудан, атмосфералық жауын-шашынның және соққы күштерінің тікелей әсерінен қорғауды қамтамасыз ететін жабық көліктің кез-келген түрімен тасымалдауға, осы түрдегі көлікте қолданылатын жүктерді тасымалдау қағидаларына сәйкес жол беріледі.
- Сақтау дайындаушының қаптамасында -50°С-тан +50°С-қа дейінгі температурада және 35°С кезінде 98%-дан аспайтын салыстырмалы ылғалдылықта табиғи желдеткіші бар жабық үй-жайларда жүзеге асырылады.

Жою:

Бұйымның құрамында арнайы көдеге жаратуды талап ететін қымбат немесе улы материалдар жоқ. Жою әдеттегі тәсілмен жүргізіледі.



Өнімнің толық тізімімен сіз mgl.kz сайтында таныса аласыз



С полным перечнем продукции вы можете ознакомиться на сайте mgl.kz