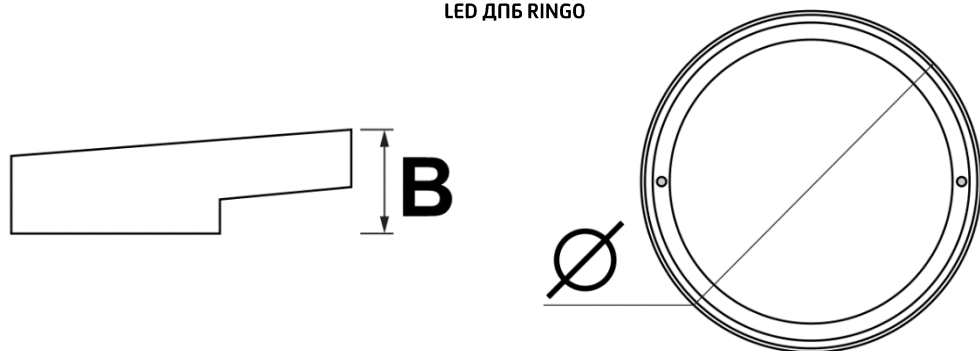


| Модель | LED ДПБ RINGO 18W |
|--------------------------------------|---------------------------|
| Номиналды қуаты, Вт | 18 |
| Жарық ағыны, Лм | 1260 |
| Түс температурасы, К | 4000 / 6500 |
| Жарық көзі, жарық диодтары | SAMAN |
| Түс беру индексі, Ra | 70 |
| Жарық тарату бұрышы, гр° | 120 |
| Қуат коэффициенті | 0,9 |
| Қорғау дәрежесі | IP65 |
| Қорғаныс санаты | II |
| Климаттық орындау | У2 |
| Жұмыс температурасының диапазоны, °С | -45° ... +50° |
| Габариттік өлшемдері ØxВ, мм | 220x67 |
| Пульсация коэффициенті | 5%-дан артық емес |
| Қызмет мерзімі, сағат | 30000 |
| Корпус түсі | Сұр |
| Корпус материалы | Полипропилен |
| Рефлектор | Жылтыр түсті поликарбонат |
| Кіріс кернеуі, В | 220 |
| Жұмыс кернеуінің диапазоны, В | 180-260 |
| Кіріс тоғы, А | 5 |

LED ДПБ RINGO

**Кепілдік міндеттемелер:**

- Кепілдік мерзімі-пайдалану ережелерін сақтаған жағдайда 1 жыл.
- Кепілдік міндеттемелер жарықшам сатылған сәттен бастап күшіне енеді.
- Бұйымды дұрыс тасымалдамағаны, дұрыс сақтамағаны, монтаждамағаны және дұрыс пайдаланбағаны үшін сатушы ұйым жауапты болмайды.
- Партия нөмірі, сату күні, сатушы ұйымның мөртаңбасы, сатушы мен сатып алушының қолдары болмаған кезде жеткізушінің құжаттарында кепілдік мерзімі бұйым дайындалған күннен бастап есептеледі.
- Кепілдік мына төмендегілердің нәтижесінде зақымдалған жарықшамға қолданылмайды:
 - Механикалық әсер ету және өзге де зақымдану.
 - Механикалық зақымдануларға кинетикалық энергия әсерінен жарықшам (корпус, шашыратқыш, шағылыстырғыш, қоректендіру сым) тұтастығының бұзылуы жатады.
 - Сұйықтықтармен жанасу (жарықшамның істен шығуы немесе желілік сымның ақауы нәтижесінде, корпус ішінде ылғалдың болуына байланысты), сатушы ұйым маманының қарауы нәтижелері немесе бөгде сараптамалық қорытынды негізінде.
- Жарықшамды өздігінен ашып тастаған жағдайда кепілдік өз күшін жояды.
- Жарықшамды пайдалану барысында жарықдиодтардың табиғи тозуына байланысты 2 жыл ішінде 20% - дан аспайтын жарық ағыны төмендейді, бұл кепілдік жағдай болып саналмайды.

Гарантийный талон / Кепілдік талоны

Гарантийный талон действителен только при заполнении всех данных / Кепілдік талоны барлық деректерді толтырған кезде ғана жарамды.

| | |
|---|--|
| Номер партии / Толтаманың нөмірі (Смотреть на корпусе светильника)/(жарықшамның корпусынан қарау) | |
| Дата продажи / Сату күні (дд/мм/гггг) / (жж/аа/жжжж) | |
| Адрес продавца / Сатушының мекен-жайы (юр. адрес/ телефон) / (заңды мекен-жайы / телефоны) | |
| Печать продавца / Сатушының мөрі (подпись/ печать продавца) / (сатушының қолы/ мөрі) | |
| Покупатель / Сатып алушы (ФИО/ подпись) / (Аты-жөні/ қолы) | |

ТЕХНИЧЕСКИЙ ПАСПОРТ
И РУКОВОДСТВО ПО ЭКСПЛУАТАЦИИ
Назначение:

Светодиодный накладной светильник **LED ДПБ RINGO** прекрасно подходит для освещения в сфере ЖКХ, помещений с повышенной влажностью и высоким содержанием пыли, помещений общественного пользования, технических и производственных помещений, а также для наружного освещения. Пылелазогазащищенный корпус из ударопрочного пластика обеспечивает светильнику длительный срок службы. Конструкция корпуса светильника обеспечивает удобный и простой монтаж изделия.

Комплектация:

- Светодиодный светильник LED ДПБ RINGO , шт. 1
- Винт монтажный, шт. 2
- Технический паспорт и руководство по эксплуатации, шт. 1
- Упаковочная коробка, шт. 1

Требования по технике безопасности:

- Монтаж, устранение неисправностей и чистка светильника производится только при отключенном электропитании квалифицированным специалистом.
- Использование светильника допускается только при указанном в инструкции по эксплуатации напряжении сети.
- ЗАПРЕЩАЕТСЯ:**
 - Устанавливать светильник вблизи горючих, легковоспламеняющихся предметов и химически активных элементов.
 - Установка светильника на такие материалы как шпон и материалы на основе древесины толщиной менее 2 мм.
 - Эксплуатация светильника с поврежденной изоляцией провода и мест его соединений.
 - Эксплуатация светильника с поврежденным корпусом или защитным рефлектором.
 - Подключение через светорегулятор (диммер).
- Светильник ремонту не подлежит. При возникновении неисправности в гарантийный срок, принести на замену продавцу, по истечении гарантийного срока светильник утилизировать.

Подготовка светильника к работе, установка, правила эксплуатации:

- Распакуйте светильник, убедитесь в его целостности и комплектации.
- Подключите светильник к сети 220 В, соединив сетевые провода с соответствующими выводами светильника, провод коричневый – L (фаза), синий – N (нейтраль),
- Установите светильник на плоскую поверхность при помощи двух винтов (в комплекте). **(Рис. 1)**
- В процессе эксплуатации светильника, рекомендуется проводить профилактический осмотр целостности корпуса светильника, электропроводки и мест его соединений, не реже двух раз в год. При установке светильника в среде с повышенной влажностью, подключение к сети питания производится только через распределительную коробку или с помощью кабельной муфты с защитой не менее IP65.

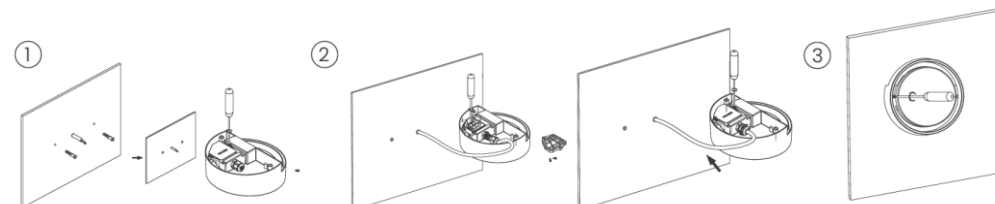
Условия транспортировки и хранения:

- Транспортирование допускается любым видом крытого транспорта, обеспечивающего защиту упакованной продукции от механических повреждений, непосредственного воздействия атмосферных осадков и ударных нагрузок в соответствии с правилами перевозок грузов, действующих на транспорте данного вида.
- Хранение осуществляется в упаковке изготовителя в закрытых помещениях с естественной вентиляцией при температуре от -50°С до +50°С и относительной влажности не более 98% при 35°С.

Утилизация:

Изделие не содержит дорогостоящих или токсичных материалов, требующих специальной утилизации. Утилизацию проводят обычным способом.

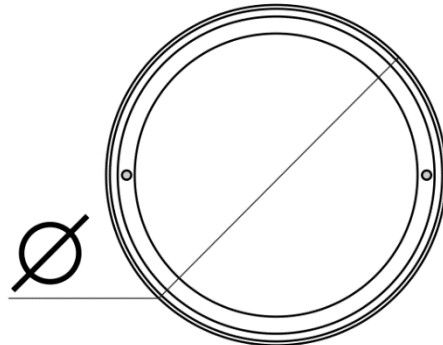
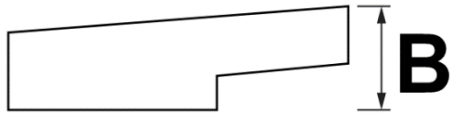
Рис./Сур. 1



Технические характеристики:

| Модель | LED ДПБ RINGO 18W |
|---------------------------------|-----------------------|
| Номинальная мощность, Вт | 18 |
| Световой поток, Лм | 1260 |
| Цветовая температура, К | 4000 / 6500 |
| Источник света, светодиоды | SANAN |
| Индекс цветопередачи, Ra | 70 |
| Угол светораспределения, гр° | 120 |
| Коэффициент мощности | 0,9 |
| Степень защиты | IP65 |
| Класс защиты | II |
| Климатическое исполнение | У2 |
| Диапазон рабочих температур, °С | -45°...+50° |
| Габаритные размеры ØxВ, мм | 220x67 |
| Коэффициент пульсации | Не более 5% |
| Срок службы, часов | 30000 |
| Цвет корпуса | Серый |
| Материал корпуса | Полипропилен |
| Рефлектор | Поликарбонат опаловый |
| Входное напряжение, В | 220 |
| Диапазон рабочего напряжения, В | 180-260 |
| Входной ток, А | 5 |

LED ДПБ RINGO



Гарантийные обязательства:

- Гарантийный срок – 1 год при соблюдении правил эксплуатации.
- Гарантийные обязательства вступают в силу с момента продажи светильника.
- За неправильную транспортировку, хранение, монтаж и эксплуатацию изделия, торгующая организация ответственность не несет.
- При отсутствии номера партии, даты продажи, штампа торгующей организации, подписей продавца и покупателя в документах поставщика, гарантийный срок исчисляется со дня изготовления изделия.
- Гарантия не распространяется на светильник, поврежденный в результате:
 - Механического воздействия и иного повреждения.
 - К механическим повреждениям относятся, нарушение целостности светильника (корпуса, рассеивателя, отражателя, провода питания) под воздействием кинетической энергии.
 - Контакта с жидкостями (выход из строя светильника в связи с присутствием влаги внутри корпуса в результате дефекта корпуса или сетевого провода), на основании результатов осмотра специалистом торгующей организации или стороннего экспертного заключения.
- В случае самостоятельного вскрытия корпуса светильника, гарантия утрачивает свою силу.
- В ходе эксплуатации светильника, в связи с естественной деградацией светодиодов, происходит падение светового потока не более 20% в течение 2 лет, что не является гарантийным случаем.

Наименование и местонахождение изготовителя (уполномоченного изготовителем лица), импортера, информацию для связи с ними/ Өндірушінің атауы және орналасқан жері (өндіруші үкілеттік берген тұлға), импорттаушы, олармен байланысуға арналған ақпарат

- ТОО «Юг Электрокомплект»/«Юг Электрокомплект» ЖШС
050061, Республика Казахстан, г. Алматы, ул. Кудерина, 476 / 050061,
Қазақстан Республикасы, Алматы қ, Кудерин к-сі, 476
Тел./факс: +7 (727) 346-88-88
E-mail: almat@ekt.kz
- Произведено по заказу и под контролем ТОО «Юг Электрокомплект» на заводе Нингбо Вайзлюкс Лайтинг Со., ЛТД / Нингбо Вайзлюкс Лайтинг Со зауытында "Юг Электрокомплект" ЖШС тапсырысы бойынша және бақылауымен өндірілген., ЛТД
Промышленная зона моста Хэхуа, город Юньлун, район Иньчжоу, Нинбо, Китай / Хехуа көпірінің өнеркәсіптік аймағы, Юньлун қаласы, Иньчжоу ауданы, Нинбо, Қытай

MEGA LIGHT
energy saver

RINGO сериялы
жарықдиодты жарықшам

ТЕХНИКАЛЫҚ ТӨЛҚҰЖАТ
ЖӘНЕ ПАЙДАЛАНУ ЖӨНІНДЕГІ НҰСҚАУЛЫҚ

Пайдаланылуы:

Жарық диодты жапсырма жарықшам LED ДПБ RINGO тұрғын үй-коммуналдық шаруашылық, ылғалдылығы жоғары және шаң мөлшері жоғары үй-жайлар, қоғамдық пайдалану үй-жайлары, техникалық және өндірістік үй-жайлар, сондай-ақ сыртқы жарықтандыру үшін өте қолайлы. Соққыға төзімді пластиктен жасалған шаңнан қорғайтын қорпус жарықшамның ұзақ қызмет ету мерзімін қамтамасыз етеді. Жарықшам қорпусының дизайны өнімді ыңғайлы және қарапайым орнатуды қамтамасыз етеді.

Жинақтау:

- LED ДПБ RINGO жарықдиодты жарықшам, 1 дана
- Монтаждық бұранда, 2 дана
- Техникалық төлқұжат және пайдалану жөніндегі Нұсқаулық, 1 дана
- Орауыш қорап, 1 дана

Қауіпсіздік техникасы бойынша талаптар:

- Жарықшамды монтаждауды, ақаулықтарды жоюды және тазалауды тек білікті маман электр қуаты сөндірілген кезде ғана жүргізеді.
- Жарықшамды пайдалану жөніндегі нұсқаулықта көрсетілген желі кернеулігі кезінде ғана рұқсат етіледі.
- ТҮЙІМ САЛЫНАДЫ:**
 - Жарықшамды жанғыш, тез тұтанатын заттар мен химиялық белсенді элементтердің жанында орнатуға.
 - Жарықшамды кілткек (шпон) сияқты материалдарға және қалыңдығы 2 мм-ден кем ағаш негізіндегі материалдарға орнатуға жол берілмейді.
 - Оқшаулау сымы және оның қосылу орындары зақымдалған жарықшамды пайдалануға.
 - Қорпусы немесе қорғаныш шынысы зақымдалған жарықшамды пайдалануға.
 - Жарық реттегіш (диммер) арқылы қосылуға.
- Жарықшам жөндеуге жатпайды. Кепілді мерзім ішінде ақау пайда болған жағдайда сатушыға ауыстырып беру үшін әкелуге болады, кепілдік мерзімі өткен соң жарықшамды жою қажет.

Жарықшамды жұмысқа дайындау, орнату, пайдалану ережесі:

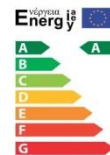
- Жарықшамды ашып, оның бүтін екендігіне және дұрыс жинақталғанына көз жеткізіңіз.
- Жарықшамды 220 В желісіне қосыңыз, желілік сымдарды шамның тиісті шығыстарымен қосыңыз, қоңыр сым -L (фаза), көк сым -N (бейтарап),
- Жарықшамды тегіс бетке екі бұранданың көмегімен орнатыңыз (жиынтықта). **(1-Сурет)**
- Жарықшамды пайдалану барысында Шамшырақ қорпусының, электр сымдарының және оның қосылу орындарының бүтіндігіне жылына кемінде екі рет профилактикалық тексеру жүргізу ұсынылады.
- Жарықшамды ылғалдылығы жоғары ортада орнату кезінде қоректендіру желісіне қосу тек тарату қорабы арқылы немесе IP65-тен кем емес қорғанышы бар кәбіл муфтасының көмегімен жүргізіледі. көмегімен жүргізіледі..

Тасымалдау және сақтау шарттары:

- Буып-түйілген өнімді механикалық зақымданудан, атмосфералық жауын-шашынның және соққы күштерінің тікелей әсерінен қорғауды қамтамасыз ететін жабық көліктің кез-келген түрімен тасымалдауға, осы түрдегі көлікте қолданылатын жүктерді тасымалдау қағидаларына сәйкес жол беріледі.
- Сақтау дайындаушының қаптамасында -50°С-тан +50°С-қа дейінгі температурада және 35°С кезінде 98%-дан аспайтын салыстырмалы ылғалдылықта табиғи желдеткіші бар жабық үй-жайларда жүзеге асырылады.

Жою:

Бұйымның құрамында арнайы кәдеге жаратуды талап ететін қымбат немесе улы материалдар жоқ. Жою әдеттегі тәсілмен жүргізіледі



Өнімнің толық тізімімен сіз mgl.kz сайтында таныса аласыз



С полным перечнем продукции вы можете ознакомиться на сайте mgl.kz