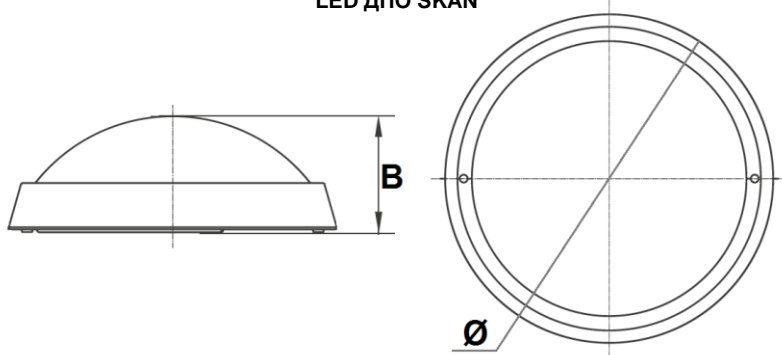


Модель	LED ДПО SKAN 18W	LED ДПО SKAN 30W
Номиналды қуаты, Вт	18	30
Жарық ағыны, Лм	1350	2200
Микротолқынды қозғалыс тетігі		да
Анықтау радиусы, м		6
Жарықтандыру деңгейі сенсорды қосу үшін, Lux		15-25
Іске қосылғаннан кейінгі жұмыс уақыты		60 сек
Түс температурасы, К		4000 / 6500
Жарық көзі, жарық диодтары		SANAN
Түс беру индексі, Ra		70
Жарық тарату бұрышы, гр°		120
Қуат коэффициенті		0,9
Қорғау дәрежесі		IP65
Қорғаныс санаты		II
Климаттық орындау		У 2
Жұмыс температурасының диапазоны, °С		-45°...+50°
Габариттік өлшемдері ДхШхВ, мм	220x88	320x102
Пульсация коэффициенті		5%-дан артық емес
Қызмет мерзімі, сағат		30000
Корпус түсі		Ақ
Корпус материалы		Полипропилен
Рефлектор		Жылтыр түсті поликарбонат
Кіріс кернеуі, В		220
Жұмыс кернеуінің диапазоны, В		180-260

LED ДПО SKAN



Кепілдік міндеттемелер:

- Кепілдік мерзімі-пайдалану ережелерін сақтаған жағдайда 1 жыл.
- Кепілдік міндеттемелер жарықшам сатылған сәттен бастап күшіне енеді.
- Бұйымды дұрыс тасымалдамағаны, дұрыс сақтамағаны, монтаждамағаны және дұрыс пайдаланбағаны үшін сатушы ұйым жауапты болмайды.
- Партия нөмірі, сату күні, сатушы ұйымның мөртабаны, сатушы мен сатып алушының жеткізушінің құжаттарында қолы болмаған кезде кепілдік мерзімі бұйым дайындалған күннен бастап есептеледі.
- Кепілдік мына төмендегілердің нәтижесінде зақымдалған жарықшамға қолданылмайды:
 - Механикалық әсер ету және өзге де зақымдану.
 - Механикалық зақымдануларға кинетикалық энергия әсерінен жарықшам (корпус, шашыратқыш, шағылыстырғыш, қоректендіру сым) тұтастығының бұзылуы жатады.
 - Сұйықтықтармен жанасу (жарықшамның істен шығуы немесе желілік сымның ақауы нәтижесінде, корпус ішінде ылғалдың болуына байланысты), сатушы ұйым маманының қарауы нәтижелері немесе бөгде сараптамалық қорытынды негізінде.
- Жарықшамды өздігінен ашып тастаған жағдайда кепілдік өз күшін жояды.
- Жарықшамды пайдалану барысында жарықдиодтардың табиғи тозуына байланысты 2 жыл ішінде 20% - дан аспайтын жарық ағыны төмендейді, бұл кепілдік жағдай болып саналмайды.

Гарантийный талон / Кепілдік талоны

Гарантийный талон действителен только при заполнении всех данных / Кепілдік талоны барлық деректерді толтырған кезде ғана жарамды

Номер партии / Топтаманың нөмірі (смотреть на корпусе прожектора)/(жарықшамның корпусынан қарау)	
Дата продажи / Сату күні (дд/мм/гггг) / (кк/аа/жжжж)	
Адрес продавца / Сатушының мекен-жайы (юр. адрес/ телефон) / (заңды мекен-жайы / телефоны)	
Печать продавца / Сатушының мөрі (подпись/ печать продавца) / (сатушының қолы/ мөрі)	
Покупатель / Сатып алушы (ФИО/ подпись) / (Аты-жөні / қолы)	

 ТЕХНИЧЕСКИЙ ПАСПОРТ
 И РУКОВОДСТВО ПО ЭКСПЛУАТАЦИИ

Назначение:

Светодиодный накладной светильник LED ДПО SKAN с встроенным микроволновым датчиком движения и степенью защиты IP65 прекрасно подходит для освещения в сфере ЖКХ, помещений общественного пользования, технических и производственных помещений, лестничных площадок и входных групп, а также для наружного освещения. Встроенный микроволновой датчик движения, автоматически включает и отключает светильник в заданном интервале времени, дистанции и освещенности, при появлении в зоне обнаружения датчика движущихся объектов. Светильник SKAN устанавливается как на стены, так и на потолок помещений. Конструкция светильника и применяемые материалы обеспечивают изделие высокую механическую прочность и защиту от проникновения пыли, и влаги. Светильник SKAN экономичный и прочный, обладает высокой энергоэффективностью, противоударными свойствами, длительным сроком службы.

Комплектация:

- Светодиодный светильник LED ДПО SKAN, шт. 1
- Винт монтажный, шт. 2
- Заглушка для фиксирующего отверстия, шт. 2
- Технический паспорт и руководство по эксплуатации, шт. 1
- Упаковочная коробка, шт. 1

Требования по технике безопасности:

- Монтаж, устранение неисправностей и чистка светильника производится только при отключенном электропитании квалифицированным специалистом.
- Использование светильника допускается только при указанном в инструкции по эксплуатации напряжении сети.
- ЗАПРЕЩАЕТСЯ:**
 - Устанавливать светильник вблизи горючих, легковоспламеняющихся предметов и химически активных элементов.
 - Установка светильника на такие материалы как шпон и материалы на основе древесины толщиной менее 2 мм.
 - Эксплуатация светильника с поврежденной изоляцией провода и мест его соединений.
 - Эксплуатация светильника с поврежденным корпусом или защитным рефлектором.
 - Подключение через светорегулятор (диммер).
- Светильник ремонту не подлежит. При возникновении неисправности в гарантийный срок, принести на замену продавцу, по истечении гарантийного срока светильник утилизировать.

Подготовка светильника к работе, установка, правила эксплуатации:

- Распакуйте светильник, убедитесь в его целостности и комплектации.
- Установите светильник на плоскую поверхность при помощи двух винтов. (Рис. 1)
- Подключите светильник к сети 220 В, соединив сетевые провода с соответствующими выводами светильника, провод коричневым – L (фаза), синий – N (нейтраль).
- В процессе эксплуатации светильника, рекомендуется проводить профилактический осмотр целостности корпуса светильника, электропроводки и мест его соединений, не реже двух раз в год.
- При установке светильника в среде с повышенной влажностью, подключение к сети питания производится только через распределительную коробку или с помощью кабельной муфты с защитой не менее IP65.
- ВНИМАНИЕ!** Данная модель светильника не имеет регулировки настройки микроволнового датчика. Заводские параметры датчика:
- SENS (дистанция обнаружения) – 6м
- TIME (время работы) – 60 сек.
- LUX (освещенность) – 15-25

Условия транспортировки и хранения:

- Транспортирование допускается любым видом крытого транспорта, обеспечивающего защиту упакованной продукции от механических повреждений, непосредственного воздействия атмосферных осадков и ударных нагрузок в соответствии с правилами перевозок грузов, действующих на транспорте данного вида.
- Хранение осуществляется в упаковке изготовителя в закрытых помещениях с естественной вентиляцией при температуре от -50°С до +50°С и относительной влажности не более 98% при 35°С.

Утилизация:

Изделие не содержит дорогостоящих или токсичных материалов, требующих специальной утилизации. Утилизацию проводят обычным способом.

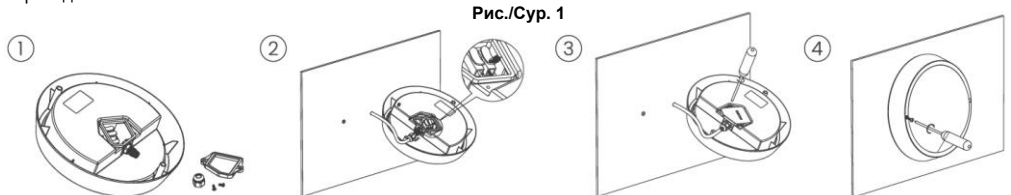
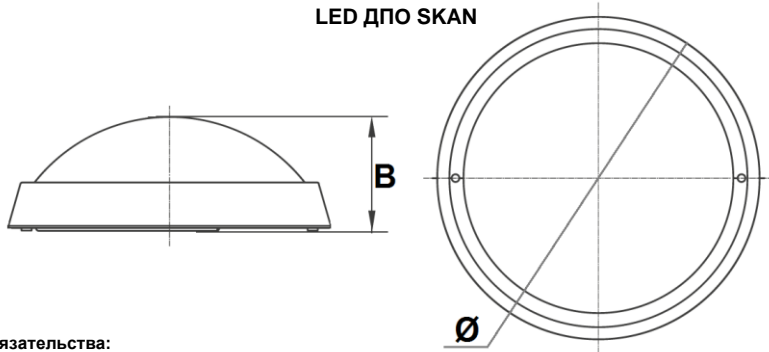


Рис./Сур. 1

Технические характеристики:

Модель	LED ДПО SKAN 18W	LED ДПО SKAN 30W
Номинальная мощность, Вт	18	30
Световой поток, Лм	1350	2200
Датчик движения микроволновый	да	
Радиус обнаружения, м	6	
Уровень освещенности для активации датчика, Lux	15-25	
Время работы после активации	60 сек	
Цветовая температура, К	4000 / 6500	
Источник света, светодиоды	SANA	
Индекс цветопередачи, Ra	70	
Угол светораспределения, гр°	120	
Кэффициент мощности	0,9	
Степень защиты	IP65	
Класс защиты	II	
Климатическое исполнение	У 2	
Диапазон рабочих температур, °C	-45°...+50°	
Габаритные размеры ØxВ, мм	220x88	320x102
Кoeffициент пульсации	Не более 5%	
Срок службы, часоe	30000	
Цвет корпуса	Белый	
Материал корпуса	Полипропилен	
Рефлектор	Поликарбонат опаловый	
Входное напряжение, В	220	
Диапазон рабочего напряжения, В	180-260	

LED ДПО SKAN



Гарантийные обязательства:

- Гарантийный срок – 1 год при соблюдении правил эксплуатации.
- Гарантийные обязательства вступают в силу с момента продажи светильника.
- За неправильную транспортировку, хранение, монтаж и эксплуатацию изделия, торгующая организация ответственность не несет.
- При отсутствии номера партии, даты продажи, штампа торгующей организации, подписей продавца и покупателя в документах поставщика, гарантийный срок исчисляется со дня изготовления изделия.
- Гарантия не распространяется на светильник, поврежденный в результате:
 - Механического воздействия и иного повреждения.
 - К механическим повреждениям относятся, нарушение целостности прожектора (корпуса, рассеивателя, отражателя, провода питания) под воздействием кинетической энергии.
 - Контакта с жидкостями (выход из строя светильника в связи с присутствием влаги внутри корпуса в результате дефекта корпуса или сетевого провода), на основании результатов осмотра специалистом торгующей организации или стороннего экспертного заключения.
- В случае самостоятельного вскрытия корпуса светильника, гарантия утрачивает свою силу.
- В ходе эксплуатации светильника, в связи с естественной деградацией светодиодов, происходит падение светового потока не более 20% в течение 2 лет, что не является гарантийным случаем.

Наименование и местонахождение изготовителя (уполномоченного изготовителем лица), импортера, информацию для связи с ними/Өндірушінің атауы және орналасқан жері (өндіруші уәкілеттік берген тұлға), импорттаушы, олармен байланысуға арналған ақпарат

- ТОО «Юг Электрокомплект»/«Юг Электрокомплект» ЖШС
050061, Республика Казахстан, г. Алматы, ул. Кудерина, 476 / 050061, Қазақстан Республикасы, Алматы қ., Кудерин к-сі, 476
Тел./факс: +7 (727) 346-88-88
E-mail: almaty@ekt.kz
- Произведено по заказу и под контролем ТОО «Юг Электрокомплект» на заводе Нинбо Вайзлюкс Лайтинг Со., ЛТД / Нинбо Вайзлюкс Лайтинг Со зауытында "Юг Электрокомплект" ЖШС тапсырысы бойынша және бақылауымен өндірілген., ЛТД
Промышленная зона моста Хэхуа, город Юньлун, район Иньчжоу, Нинбо, Китай / Хехуа көпірінің өнеркәсіптік аймағы, Юнлун қаласы, Иньчжоу ауданы, Нинбо, Қытай

MEGA LIGHT[®]
energy saver

**SKAN сериялы
жарықдиодты жарықшам**

ТЕХНИКАЛЫҚ ТӨЛҚҰЖАТ ЖӘНЕ ПАЙДАЛАНУ ЖӨНІНДЕГІ НҰСҚАУЛЫҚ

Пайдаланылуы:

Кіріктірілген микротопқынды қозғалыс сенсоры және IP65 қорғау дәрежесі бар жарық диодты жапсырма жарықшам LED ДПО SKAN тұрғын үй-коммуналдық шаруашылық, қоғамдық пайдалану, техникалық және өндірістік үй-жайлар, баспалдақтар мен кіру топтары, сондай-ақ сыртқы жарықтандыру үшін өте қолайлы. Кіріктірілген микротопқынды қозғалыс сенсоры қозғалатын заттардың сенсоры табылған аймақта пайда болған кезде жарықшамды белгілі бір уақыт, қашықтық және жарық аралығында автоматты түрде қосады және өшіреді. SKAN жарықшамы қабырғаларға да, бөлменің төбесіне де орнатылады. Жарықшамның дизайны мен қолданылатын материалдары өнімнің жоғары механикалық беріктігін және шаң мен ылғалдың енуінен қорғауды қамтамасыз етеді. SKAN жарықшамы үнемді және берік, жоғары энергия тиімділігі, соққыға қарсы қасиеттері бар, ұзақ қызмет етеді.

Жинақтау:

- LED ДПО SKAN жарықдиодты жарықшам, 1 дана
- Монтаждық бұранда, 2 дана
- Бекіткіш тесікке арналған бітеуіш, 2 дана
- Техникалық төлқұжат және пайдалану жөніндегі Нұсқаулық, 1 дана
- Орауыш қорап, 1 дана

Қауіпсіздік техникасы бойынша талаптар:

- Жарықшамды монтаждауды, ақаулықтарды жоюды және тазалауды тек білікті маман электр қуаты сөндірілген кезде ғана жүргізеді.
- Жарықшамды пайдалануға желі кернеуін пайдалану жөніндегі нұсқаулықта көрсетілген кезде ғана рұқсат етіледі.
- ТҮЙІМ САЛЫНАДЫ:**
 - Жарықшамды жанғыш, тез тұтанатын заттар мен химиялық белсенді элементтердің жанында орнатуға.
 - Жарықшамды кілтке (шпон) сияқты материалдарға және қалыңдығы 2 мм-ден кем ағаш негізіндегі материалдарға орнатуға жол берілмейді.
 - Оқшаулау сымы және оның қосылу орындары зақымдалған жарықшамды пайдалануға.
 - Корпусы немесе қорғаныш шынысы зақымдалған жарықшамды пайдалануға.
 - Жарық реттегіш (диммер) арқылы қосылуға.
- Жарықшам жөндеуге жатпайды. Кепілді мерзім ішінде ақау пайда болған жағдайда сатушыға ауыстырып беру үшін әкелуге болады, кепілдік мерзімі өткен соң жарықшамды жою қажет.

Жарықшамды жұмысқа дайындау, орнату, пайдалану ережесі:

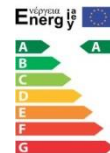
- Жарықшамды ашып, оның бүтін екендігіне және дұрыс жинақталғанына көз жеткізіңіз.
- Жарықшамды тегіс бетке екі бұранданың көмегімен орнатыңыз (1-сурет)
- Жарықшамды 220 В желісіне қосыңыз, желілік сымдарды шамның тиісті шығыстарымен қосыңыз, қоңыр сым -L (фаза), көк сым -N (бейтарап),
- Жарықшамды пайдалану барысында жарықшам корпусының, электр сымдарының және оның қосылу орындарының бүтіндігін жылына кемінде екі рет профилактикалық тексеру жүргізу ұсынылады.
- Жарықшамды ылғалдылығы жоғары ортада орнату кезінде қоректендіру желісіне қосу тек тарату қорабы арқылы немесе IP65-тен кем емес қорғанышы бар көбіл муфтасының көмегімен жүргізіледі.
- НАЗАР АУДАРЫҢЫЗ!** Жарықшамның бұл моделінде микротопқынды тетікр параметрлерін реттегіш жоқ. Зауыттық сенсор параметрлері: SENS (анықтау қашықтығы) - 6м
- TIME (жұмыс уақыты) - 60 сек.
- LUX (жарықтандыру) - 15-25

Тасымалдау және сақтау шарттары:

- Булып-түйілген өнімді механикалық зақымданудан, атмосфералық жауын-шашынның және соққы күштерінің тікелей әсерінен қорғауды қамтамасыз ететін жабық көліктің кез-келген түрімен тасымалдауға, осы түрдегі көлікте қолданылатын жүктерді тасымалдау қағидаларына сәйкес жол беріледі.
- Сақтау дайындаушының қаптамасында -50°С-тан +50°С-қа дейінгі температурада және 35°С кезінде 98%-дан аспайтын салыстырмалы ылғалдылықта табиғи желдеткіші бар жабық үй-жайларда жүзеге асырылады.

Жою:

Бұйымның құрамында арнайы кәдеге жаратуды талап ететін қымбат немесе улы материалдар жоқ. Жою әдеттегі тәсілмен жүргізіледі



Өнімнің толық тізімімен сіз mgl.kz сайтында таныса аласыз



С полным перечнем продукции вы можете ознакомиться на сайте mgl.kz