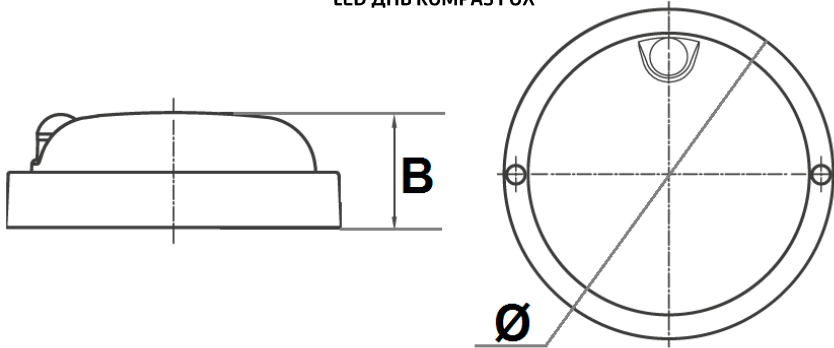


Модель	LED ДПБ КОМПАС FOX 18W
Номиналды қуаты, Вт	18
Жарық ағыны, Лм	1350
Инфрақызыл қозғалыс тетігі	да
Анықтау радиусы, м	6
Жарықтандыру деңгейі сенсорды қосқ үшін, Lux	15-25
Іске қосылғаннан кейінгі жұмыс уақыты	150
Түс температурасы, К	4000 / 6500
Жарық көзі, жарық диодтары	SANAN
Түс беру индексі, Ra	70
Жарық тарату бұрышы, гр°	120
Қуат коэффициенті	0,9
Қорғау дәрежесі	IP54
Қорғаныс санаты	II
Климаттық орындау	У 2
Жұмыс температурасының диапазоны, °С	-45°...+50°
Габариттік өлшемдері ØxВ, мм	200x55
Пульсация коэффициенті	5%-дан артық емес
Қызмет мерзімі, сағат	30000
Корпус түсі	Ақ
Корпус материалы	Полипропилен
Рефлектор	Жылтыр түсті пеликарбонат
Кіріс кернеуі, В	220
Жұмыс кернеуінің диапазоны, В	180-260

LED ДПБ КОМПАС FOX

**Кепілдік міндеттемелер:**

- Кепілдік мерзімі-пайдалану ережелерін сақтаған жағдайда 1 жыл.
- Кепілдік міндеттемелер жарықшам сатылған сәттен бастап күшіне енеді.
- Бұйымды дұрыс тасымалдамағаны, дұрыс сақтамағаны, монтаждамағаны және дұрыс пайдаланбағаны үшін сатушы ұйым жауапты болмайды.
- Партия нөмірі, сату күні, сатушы ұйымның мөртабаны, сатушы мен сатып алушының жеткізушінің құжаттарында қолы болмаған кезде кепілдік мерзімі бұйым дайындалған күннен бастап есептеледі.
- Кепілдік мына төмендегілердің нәтижесінде зақымдалған жарықшамға қолданылмайды:
 - Механикалық әсер ету және өзге де зақымдану.
 - Механикалық зақымдануларға кинетикалық энергия әсерінен жарықшам (корпус, шашыратқыш, шағылыстырғыш, қоректендіру сымы) тұтастығының бұзылуы жатады.
 - Сұйықтықтармен жанасу (жарықшамның істен шығуы немесе желілік сымның ақауы нәтижесінде, корпус ішінде ылғалдың болуына байланысты), сатушы ұйым маманының қарауы нәтижелері немесе бөгде сараптамалық қорытынды негізінде.
- Жарықшамды өздігінен ашып тастаған жағдайда кепілдік өз күшін жояды.
- Жарықшамды пайдалану барысында жарықдиодтардың табиғи тозуына байланысты 2 жыл ішінде 20% - дан аспайтын жарық ағыны төмендейді, бұл кепілдік жағдай болып саналмайды.

Гарантийный талон / Кепілдік талоны

Гарантийный талон действителен только при заполнении всех данных / Кепілдік талоны барлық деректерді толтырған кезде ғана жарамды

Номер партии / Толтаманың нөмірі (смотреть на корпусе светильника)/(жарықшамның корпусынан қарау)	
Дата продажи / Сату күні (дд/мм/гггг) / (жк/аа/жжжж)	
Адрес продавца / Сатушының мекен-жайы (юр. адрес/ телефон) / (заңды мекен-жайы / телефоны)	
Печать продавца / Сатушының мөрі (подпись/ печать продавца) / (сатушының қолы/ мөрі)	
Покупатель / Сатып алушы (ФИО/ подпись) / (Аты-жөні/ қолы)	

**ТЕХНИЧЕСКИЙ ПАСПОРТ
И РУКОВОДСТВО ПО ЭКСПЛУАТАЦИИ**
Назначение:

Светодиодный накладной светильник **LED ДПБ КОМПАС FOX** с встроенным инфракрасным датчиком движения и степенью защиты IP54 прекрасно подходит для освещения в сфере ЖКХ, помещений общественного пользования, санитарно-бытовых и технических помещений, а также лестничных площадок и входных групп. Встроенный датчик движения автоматически включает и отключает светильник в заданном интервале времени, дистанции и освещенности, при появлении в зоне обнаружения датчика движущихся объектов. В рассеивателе светильника применен акриловый полимер, что позволяет достичь прочности, легкости и мягкого рассеянного освещения. Светильник может устанавливаться как на стену, так и на потолок помещений. Светильник КОМПАС FOX экономичный и прочный, обладает прочивоударными свойствами.

Комплектация:

- Светодиодный светильник LED ДПБ КОМПАС FOX, шт. 1
- Винт монтажный, шт. 2
- Заглушка для фиксирующего отверстия, шт. 2
- Технический паспорт и руководство по эксплуатации, шт. 1
- Упаковочная коробка, шт. 1

Требования по технике безопасности:

- Монтаж, устранение неисправностей и чистка светильника производится только при отключенном электропитании квалифицированным специалистом.
- Использование светильника допускается только при указанном в инструкции по эксплуатации напряжении сети.
- ЗАПРЕЩАЕТСЯ:**
 - Устанавливать светильник вблизи горючих, легковоспламеняющихся предметов и химически активных элементов.
 - Установка светильника на такие материалы как шпон и материалы на основе древесины толщиной менее 2 мм.
 - Эксплуатация светильника с поврежденной изоляцией провода и мест его соединений.
 - Эксплуатация светильника с поврежденным корпусом или защитным рефлектором.
 - Подключение через светорегулятор (диммер).
- Светильник ремонту не подлежит. При возникновении неисправности в гарантийный срок, принести на замену продавцу, по истечении гарантийного срока светильник утилизировать.

Подготовка светильника к работе, установка, правила эксплуатации:

- Распакуйте светильник, убедитесь в его целостности и комплектации.
- Установите светильник на плоскую поверхность при помощи двух винтов (в комплекте). (Рис. 1)
- Подключите светильник к сети 220 В, соединив сетевые провода с соответствующими выводами светильника, провод коричневым – L (фаза), синий – N (нейтраль),
- В процессе эксплуатации светильника, рекомендуется проводить профилактический осмотр целостности корпуса светильника, электропроводки и мест его соединений, не реже двух раз в год.
- При установке светильника в среде с повышенной влажностью, подключение к сети питания производится только через распределительную коробку или с помощью кабельной муфты с защитой не менее IP65.
- ВНИМАНИЕ:** Данная модель светильника не имеет регулировки настройки микроволнового датчика.
Заводские параметры датчика:
 - SENS (дистанция обнаружения) – 6м
 - TIME (время работы) – 150 сек.
 - LUX (освещенность) – 15-25

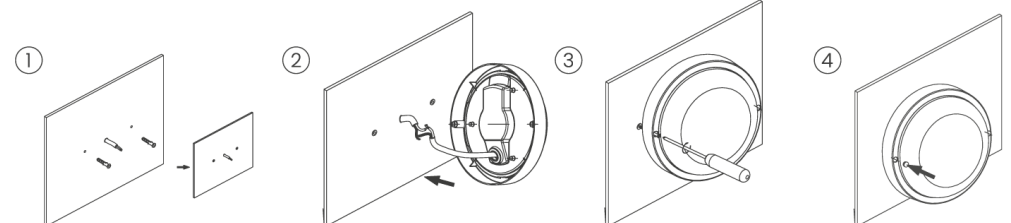
Условия транспортировки и хранения:

- Транспортирование допускается любым видом крытого транспорта, обеспечивающего защиту упакованной продукции от механических повреждений, непосредственного воздействия атмосферных осадков и ударных нагрузок в соответствии с правилами перевозок грузов, действующих на транспорте данного вида.
- Хранение осуществляется в упаковке изготовителя в закрытых помещениях с естественной вентиляцией при температуре от -50°С до +50°С и относительной влажности не более 98% при 35°С.

Утилизация:

Изделие не содержит дорогостоящих или токсичных материалов, требующих специальной утилизации. Утилизацию проводят обычным способом.

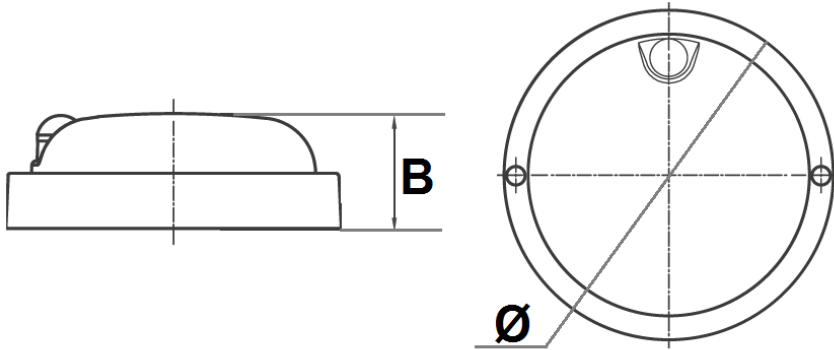
Рис./Сур. 1



Технические характеристики:

Модель	LED ДЛБ КОМПАС FOX 18W
Номинальная мощность, Вт	18
Световой поток, Лм	1350
Датчик движения инфракрасный	да
Радиус обнаружения, м	6
Уровень освещенности, Лух	15-25
Время работы после активации	150
Цветовая температура, К	4000 / 6500
Источник света, светодиоды	SANAN
Индекс цветопередачи, Ra	70
Угол светораспределения, гр°	120
Кэффициент мощности	0.9
Степень защиты	IP54
Класс защиты	II
Климатическое исполнение	У2
Диапазон рабочих температур, °С	-45°...+50°
Габаритные размеры ØxВ, мм	200x55
Кэффициент пульсации	Не более 5%
Срок службы, часов	30000
Цвет корпуса	Белый
Материал корпуса	Полипропилен
Рефлектор	Поликарбонат опаловый
Входное напряжение, В	220
Диапазон рабочего напряжения	180-260

LED ДЛБ КОМПАС FOX



Гарантийные обязательства:

- Гарантийный срок – 1 год при соблюдении правил эксплуатации.
- Гарантийные обязательства вступают в силу с момента продажи светильника.
- За неправильную транспортировку, хранение, монтаж и эксплуатацию изделия, торгующая организация ответственность не несет.
- При отсутствии номера партии, даты продажи, штампа торгующей организации, подписей продавца и покупателя в документах поставщика, гарантийный срок исчисляется со дня изготовления изделия.
- Гарантия не распространяется на светильник, поврежденный в результате:
 - Механического воздействия и иного повреждения.
 - К механическим повреждениям относятся, нарушение целостности светильника (корпуса, рассеивателя, отражателя, провода питания) под воздействием кинетической энергии.
 - Контакта с жидкостями (выход из строя светильника в связи с присутствием влаги внутри корпуса в результате дефекта корпуса или сетевого провода), на основании результатов осмотра специалистом торгующей организации или стороннего экспертного заключения.
- В случае самостоятельного вскрытия корпуса светильника, гарантия утрачивает свою силу.
- В ходе эксплуатации светильника, в связи с естественной деградацией светодиодов, происходит падение светового потока не более 20% в течение 2 лет, что не является гарантийным случаем.

Наименование и местонахождение изготовителя (уполномоченного изготовителем лица), импортера, информацию для связи с ними/вндрүшінің атауы және орналасқан жері (өндірүші үкеліттік берген тұлға), импорттаушы, олармен байланысуға арналған ақпарат

- ТОО «Юг Электрокомплект»/«Юг Электрокомплект» ЖШС
050061, Республика Казахстан, г. Алматы, ул. Кудерина, 476 / 050061, Қазақстан Республикасы,
Алматы қ. Кудерин к-сі, 476
Тел./факс: +7 (727) 346-88-88
E-mail: almaty@ekt.kz
- Произведено по заказу и под контролем ТОО «Юг Электрокомплект» на заводе Нингбо Вайэлукс Лайтинг Со., ЛТД / 1. Нингбо Вайэлукс Лайтинг Со зауытында "Юг Электрокомплект" ЖШС тапсырысы бойынша және бақылауымен өндірілген., ЛТД
Промышленная зона моста Хэжуа, город Юньлун, район Иньчжоу, Нинбо, Китай / Хехуа көпірінің өнеркәсіптік аймағы, Юнлун қаласы, Иньчжоу ауданы, Нинбо, Қытай

MEGA LIGHT[®]
energy saver

КОМПАS FOX сериялы
жарықдиодты жарықшам

ТЕХНИКАЛЫҚ ТӨЛҚҰЖАТ ЖӘНЕ ПАЙДАЛАНУ ЖӨНІНДЕГІ НУСҚАУЛЫҚ

Пайдаланылуы:

Инфракызыл қозғалыс тетігі және IP54 қорғаныс дәрежесі бар жарық диодты жапсырма шам **LED ДЛБ КОМПАS FOX** тұрғын үй-коммуналдық шаруашылық, қоғамдық пайдалану және техникалық үй-жайларды жарықтандыру үшін өте қолайлы. Шам қабырғаға да, төбеге де орнатылуы мүмкін. КОМПАS / АТLАS шамының шашыратқышында ақрилді полимер қолданылады, бұл беріктікке, жеңілдікке және жұмсақ шашыраңқы жарыққа қол жеткізуге мүмкіндік береді. Шамды ылғалдылығы жоғары және шаңды бөлмеде қолдануға болады. КОМПАS / АТLАS шамы өте берік, соққыға қарсы қасиеттері бар.

Жинауы:

- LED ДЛБ КОМПАS FOX жарықдиодты жарықшам, 1 дана
- Монтаждық бұранда, 2 дана
- Бекіткіш тесікке арналған бітеуіш, 2 дана
- Техникалық төлқұжат және пайдалану жөніндегі Нұсқаулық, 1 дана
- Орауыш қорпа, 1 дана

Қауіпсіздік техникасы бойынша талаптар:

- Жарықшамды монтаждауды, ақаулықтарды жоюды және тазалауды тек білікті маман электр қуаты сөндірілген кезде ғана жүргізеді.
- Жарықшамды пайдалануға желі кернеуін пайдалану жөніндегі нұсқаулықта көрсетілген кезде ғана рұқсат етіледі.
- ТҮЙІМ САЛЫНАДЫ:**
 - Жарықшамды жанғыш, тез тұтанатын заттар мен химиялық белсенді элементтердің жанында орнатуға.
 - Жарықшамды кілткек (шпон) сияқты материалдарға және қалыңдығы 2 мм-ден кем ағаш негізіндегі материалдарға орнатуға жол берілмейді.
 - Оқшаулау сымы және оның қосылу орындары зақымдалған жарықшамды пайдалануға.
 - Корпусы немесе қорғаныш шынысы зақымдалған жарықшамды пайдалануға.
 - Жарық реттегіш (диммер) арқылы қосылуға.
- Жарықшам жөндеуге жатпайды. Кепілді мерзімі ішінде ақау болған жағдайда сатушыға ауыстырып беру үшін әкелуге болады, кепілдік мерзімі өткен соң жарықшамды жою қажет.

Жарықшамды жұмысқа дайындау, орнату, пайдалану ережесі:

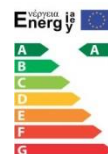
- Жарықшамды ашып, оның бүтін екендігіне және дұрыс жинақталғанына көз жеткізіңіз.
- Жарықшамды тегіс бетке екі бұранданың көмегімен орнатыңыз (**1-сурет**)
- Жарықшамды 220 В желісіне қосыңыз, желілік сымдарды шамның тиісті шығыстарымен қосыңыз, қоңыр сым -L (фаза), көк сым -N (бейтарап),
- Жарықшамды пайдалану барысында жарықшам корпусының, электр сымдарының және оның қосылу орындарының бүтіндігін жылына кемінде екі рет профилактикалық тексеру жүргізу ұсынылады.
- Жарықшамды ылғалдылығы жоғары ортада орнату кезінде қоректендіру желісіне қосу тек тарату қорабы арқылы немесе IP65-тен кем емес қорғанышы бар кәбіл мұфтасының көмегімен жүргізіледі.
- НАЗАР АУДАРЫҢЫЗ!** Жарықшамның бұл моделінде микротолқынды тетік параметрлерін реттеу жоқ.
Зауыттық тетік параметрлері:
 - SENS (анықтау қашықтығы)– 6м
 - Уақыт (жұмыс уақыты) - 150 секунд.
 - LUX (жарықтандыру) - 15-25

Тасымалдау және сақтау шарттары:

- Бұйым-түйілген өнімді механикалық зақымданудан, атмосфералық жауын-шашынның және соққы күштерінің тікелей әсерінен қорғауды қамтамасыз ететін жабық көліктің қез-келген түрімен тасымалдауға, осы түрдегі көлікте қолданылатын жүктерді тасымалдау қағидаларына сәйкес жол беріледі.
- Сақтау дайындаушының қаптамасында -50°С-тан +50°С-қа дейінгі температурада және 35°С кезінде 98%-дан аспайтын салыстырмалы ылғалдылықта табиғи желдеткіші бар жабық үй-жайларда жүзеге асырылады.

Жою:

Бұйымның құрамында арнайы кәдеге жаратуды талап ететін қымбат немесе ұлы материалдар жоқ. Жою әдеттегі тәсілмен жүргізіледі.



Өнімнің толық тізімін сіз mgl.kz сайтында
таныса аласыз

С полным перечнем продукции вы можете
ознакомиться на сайте mgl.kz

