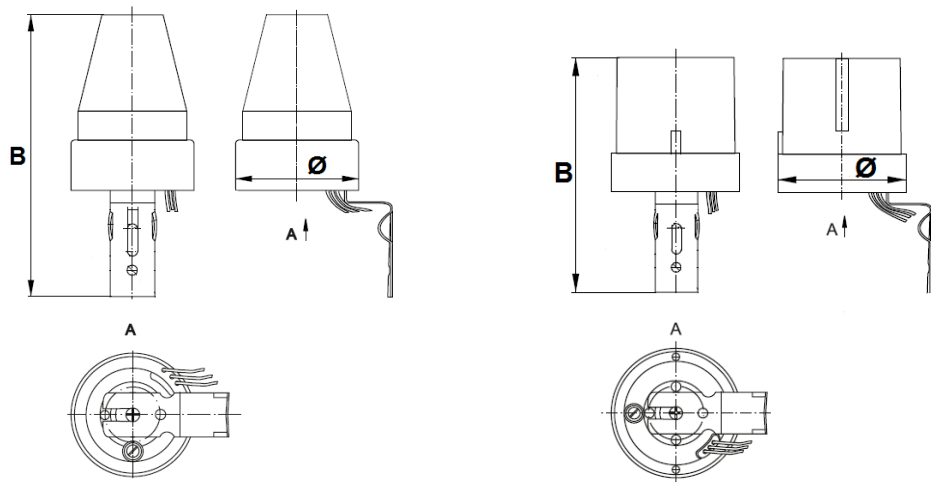


Модель	LUX-01	LUX-02
Номиналды жүктеме, Вт	2200	5500
Қосылған күйдегі қуат тұтыну, Вт	0,45	
Тоқтық максималды жүктемесі, А	10	25
Жұмыс жарығы, Лк	5-тен 50-ге дейін	
Сечение подключаемых проводников	1,5	2,5
Қорғау дәрежесі	IP44	
Қорғаныс санаты	II	
Климаттық орындау	У2	
Жұмыс температурасының диапазоны, °С	-25°...+45°	
Габариттік өлшемдері ӨкВ, мм	63x146	78x141
Қызмет ету мерзімі, жыл	7	
Корпусының түрі	Ақ	
Корпус материалы	Поликарбонат	
Желінің қуат жиілігі, Гц	50/60	
Кіріс кернеуі, В	220	
Кіріс тоғы, А	5	

LUX-01

LUX-02



Кепілдік міндеттемелер:

- Кепілдік мерзімі-пайдалану ережелерін сақтаған жағдайда 1 жыл.
- Кепілдік міндеттемелер фотореле сатылған сәттен бастап күшіне енеді.
- Бұйымды дұрыс тасымалдамағаны, дұрыс сақтамағаны, монтаждамағаны және дұрыс пайдаланбағаны үшін сатушы ұйым жауапты болмайды.
- Партия нөмірі, сату күні, сатушы ұйымның мөртаңбасы, сатушы мен сатып алушының жеткізушінің құжаттарындағы қолдары болмаған кезде кепілдік мерзімі бұйым дайындалған күннен бастап есептеледі.
- Кепілдік мына төмендегілердің нәтижесінде ақымдалған фоторелеге қолданылмайды:
 - Механикалық әсер ету және өзге де зақымдану.
 - Механикалық зақымдануларға кинетикалық энергия әсерінен прожектор (корпус, шашыратқыш, шағылыстырғыш, қоректендірусымы) тұтастығының бұзылуы жағдайы.
 - Сұйықтықтармен жанасу (фотореленің істен шығуы немесе желілік сымның ақауы нәтижесінде, корпус ішінде ылғалдың болуына байланысты), сатушы ұйым маманының қарауы нәтижелері немесе бөгде сараптамалық қорытынды негізінде.
- Фотореле өздігінен ашылған жағдайда кепілдік өз күшін жояды.

Гарантийный талон / Кепілдік талоны

Гарантийный талон действителен только при заполнении всех данных / Кепілдік талоны барлық деректерді толтырған кезде ғана жарамды

Номер партии / Топтаманың нөмірі (смотреть на корпусе датчика)/(датчиктың корпусынан қарау)	
Дата продажи / Сату күні (дд/мм/гггг) / (кк/аа/жжжж)	
Адрес продавца / Сатушының мекен-жайы (юр. адрес/ телефон)/(занды мекен-жайы / телефоны)	
Печать продавца / Сатушының мөрі (подпись/ печать продавца)/(сатушының қолы/ мөрі)	
Покупатель/ Сатып алушы (ФИО/ подпись) / (Аты-жөні / қолы)	

**ТЕХНИЧЕСКИЙ ПАСПОРТ
И РУКОВОДСТВО ПО ЭКСПЛУАТАЦИИ**

Назначение:

Фотореле MEGALIGHT серии LUX предназначены для автоматического включения и отключения уличного освещения. Фотореле серии LUX применяются при организации освещения витрин, рекламных конструкций, освещения периметра объектов, КПП, входных групп, тротуаров, проходов. Фотореле серии LUX настраивается на определенный уровень освещенности при достижении которого, происходит коммутация со световым прибором. Корпус фотореле имеет в составе встроенный фотоземлент, электромеханическое реле и электронную плату. Порог срабатывания реле выставляется вращением регулятора. Корпус не поддерживает горение.

Комплектация:

- Фотореле LUX, шт. 1
- Крепежный уголок, шт. 1
- Винт для крепежного уголка, шт. 1
- Технический паспорт и руководство по эксплуатации, шт. 1
- Упаковочная коробка, шт. 1

Требования по технике безопасности:

- Монтаж, устранение неисправностей и чистка фотореле производится только при отключенном электропитании квалифицированным специалистом.
- Использование фотореле допускается только при указанном в инструкции по эксплуатации напряжении сети.
- ЗАПРЕЩАЕТСЯ:**
 - Использование фотореле при несоответствии мощности нагрузки указанной в руководстве по эксплуатации, это может привести к выходу датчика из строя.
 - Эксплуатация фотореле с поврежденной изоляцией провода и мест его соединений.
 - Эксплуатация фотореле с поврежденным корпусом.
 - Подключение фотореле через светорегулятор (диммер).
- Фотореле ремонту не подлежит. При возникновении неисправности в гарантийный срок, принести на замену продавцу, по истечении гарантийного срока фотореле утилизировать.

Подготовка фотореле к работе, установка, правила эксплуатации:

- Распакуйте фотореле, убедитесь в его целостности и комплектации.
- Перед установкой, необходимо убедиться в свободном доступе естественного освещения к фоточувствительному датчику.
- Прикрепите крепежный уголок одной стороной к основанию фотореле, другой – к монтажной поверхности.
- Установите фотореле вертикально (основание вниз) по отношению к горизонту (**Рис. 1**)
- Подключите фотореле к сети 220 В, соединив сетевые провода с соответствующими выводами светильника, провод коричневым – L (фаза), синий – N (нейтраль), провод красный провод – подключение нагрузки (А). (**Рис. 2**)
- Настройте оптический порог срабатывания фотореле с помощью регулятора LUX в нижней части датчика.
 - Вращением регулятора можно установить порог срабатывания фотореле от 5 до 50 LUX, в зависимости от уровня освещенности окружающей среды. (**Рис. 3**)
 - Требуемый порог срабатывания выбирается опытным путем.
- В процессе эксплуатации фотореле, рекомендуется проводить профилактический осмотр целостности корпуса датчика, электропроводки и мест его соединений, не реже двух раз в год.

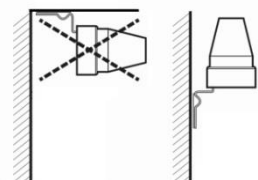
Условия транспортировки и хранения:

- Транспортирование допускается любым видом крытого транспорта, обеспечивающего защиту упакованной продукции от механических повреждений, непосредственного воздействия атмосферных осадков и ударных нагрузок в соответствии с правилами перевозок грузов, действующих на транспорте данного вида.
- Хранение осуществляется в упаковке изготовителя в закрытых помещениях с естественной вентиляцией при температуре от -50°С до +50°С и относительной влажности не более 98% при 35°С.

Утилизация:

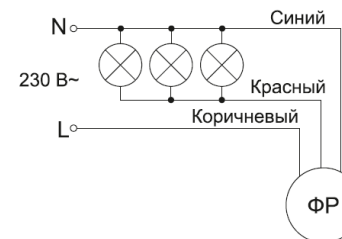
Изделие не содержит дорогостоящих или токсичных материалов, требующих специальной утилизации. Утилизацию проводят обычным способом.

Рис/Сур 1.

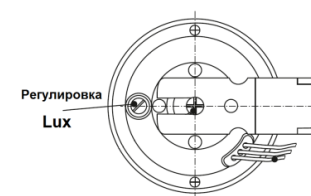


НЕПРАВИЛЬНО ПРАВИЛЬНО

Рис/Сур 2.

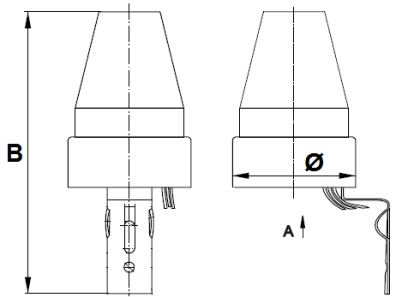


Рис/Сур 3.

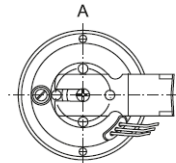
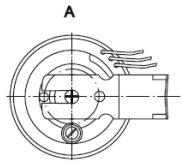
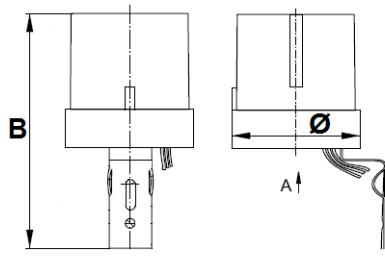


Модель	LUX-01	LUX-02
Номинальная нагрузка, Вт	2200	5500
Потребляемая мощность во включенном состоянии, Вт	0,45	
Максимальный ток нагрузки, А	10	25
Рабочая освещенность, Лк	от 5 до 50	
Сечение подключаемых проводников	1,5	2,5
Степень защиты	IP44	
Класс защиты	II	
Климатическое исполнение	У2	
Диапазон рабочих температур, °С	-25°...+45°	
Габаритные размеры ØxВ, мм	63x146	78x141
Срок службы, лет	7	
Цвет корпуса	Белый	
Материал корпуса	Поликарбонат	
Частота питания сети, Гц	50/60	
Входное напряжение, В	220	
Входной ток, А	5	

LUX-01



LUX-02

**Гарантийные обязательства:**

- Гарантийный срок – 1 год при соблюдении правил эксплуатации.
- Гарантийные обязательства вступают в силу с момента продажи фотореле.
- За неправильную транспортировку, хранение, монтаж и эксплуатацию изделия, торгующая организация ответственность не несет.
- При отсутствии номера партии, даты продажи, штампа торгующей организации, подписей продавца и покупателя в документах поставщика, гарантийный срок исчисляется со дня изготовления изделия.
- Гарантия не распространяется на фотореле, поврежденное в результате:
 - Механического воздействия и иного повреждения.
 - К механическим повреждениям относятся, нарушение целостности фотореле (корпуса, клемм-соединения, регуляторов) под воздействием кинетической энергии.
 - Контакта с жидкостями (выход из строя фотореле в связи с присутствием влаги внутри корпуса в результате дефекта корпуса), на основании результатов осмотра специалистом торгующей организации или стороннего экспертного заключения.
- В случае самостоятельного вскрытия корпуса фотореле, гарантия утрачивает свою силу.

Наименование и местонахождение изготовителя (уполномоченного изготовителем лица), импортера, информацию для связи с ними/ Өндірушінің атауы және орналасқан жері (өндіруші уәкілеттік берген тұлға), импорттаушы, олармен байланысуға арналған ақпарат

- ТОО «Юг Электрокомплект»/ «Юг Электрокомплект» ЖШС
050061, Республика Казахстан, г. Алматы, ул. Кудерина, 476 / Қазақстан Республикасы, Алматы қ., Кудерин к-сі, 476
Тел./факс: +7 (727) 346-88-88
E-mail: almaty@ekt.kz
- Произведено по заказу и под контролем ТОО «Юг Электрокомплект» на заводе Нингбо Тронтоп Оптоэлектроник ТехнолоджиСо., ЛТД, Промышленная зона Тэцзян, город Синьдиань, уезд Нинхай, город Нингбо, Китай / Нингбо Тронтоп Оптоэлектроник Технолоджи Со зауытында "Юг Электрокомплект" ЖШС тапсырысы бойынша және бақылауымен өндірілген, ЛТД, Тэцзян өнеркәсіптік аймағы, Синьдиань қаласы, Нинхай уезі, Нингбо қаласы, Қытай

**ТЕХНИКАЛЫҚ ТӨЛҚҰЖАТ
ЖӘНЕ ПАЙДАЛАНУ ЖӨНІНДЕГІ НҰСҚАУЛЫҚ**
Пайдаланылуы:

LUX сериялы MEGALIGHT фотореласы көше жарығын автоматты түрде қосуға және өшіруге арналған. LUX сериялы Фотореле витриналарды, жарнамалық құрылымдарды жарықтандыруды, объектілердің периметрін, БӨП, кіру топтарын, тротуарларды, өткелдерді жарықтандыруды ұйымдастыру кезінде қолданылады. LUX сериясының фоторелесі белгілі бір жарық деңгейіне бейімделеді, оған жеткен кезде жарық құрылғысы бар коммутация болады. Фотореле корпусында кіріктірілген фотозәлемент, электромеханикалық реле және электронды төлем бар. Реленің жұмыс істеу шегі реттегіштің айналуымен орнатылады. Корпус жануды қолдамайды..

Жинақтау:

- LUX сериялы фотореле, 1 дана
- Бекіту бұрышы, 1 дана
- Бекіту бұрышына арналған бұранда, 1 дана
- Техникалық паспорт және пайдалану жөніндегі Нұсқаулық, 1 дана
- Орауыш қорап, 1 дана

Қауіпсіздік техникасы бойынша талаптар:

- Фоторелені монтаждауды, ақаулықтарын жоюды және тазалауды білікті маман электр қуаты ажыратылған кезде ғана жүргізеді.
- Фоторелені пайдалану жөніндегі нұсқаулықта көрсетілген желінің кернеуі кезінде ғана пайдалануға жол беріледі.
- ТЫЙЫМ САЛЫНАДЫ:**
 - Пайдалану нұсқаулығында көрсетілген жүктеме қуаты сәйкес келмеген кезде фотореланы пайдалануға болмайды, бұл тетіктің істен шығуына әкелуі мүмкін.
 - оқшаулау сымы және оның қосылу орындары зақымдалған фоторелені пайдалануға.
 - Корпусы зақымдалған фоторелені пайдалануға.
 - Фотореланы жарық реттегіш (диммер) арқылы қосуға.
- Фотореле жөндеуге жатпайды. Егер кепілдік мерзімінде ақаулық пайда болса, сатушыға ауыстыруға әкеліңіз, кепілдік мерзімі аяқталғаннан кейін фотореланы тастаңыз..

Фоторелені жұмысқа дайындау, орнату, пайдалану ережесі:

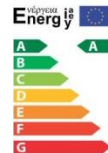
- Фоторелені ашып, оның бүтін екендігіне және дұрыс жинақталғанына көз жеткізіңіз.
- Орнатпас бұрын, табиғи жарықтың фотосезімтал сенсорға еркін қол жетімділігіне көз жеткізу керек.
- Бекіту бұрышын бір жағымен фотореле негізіне, екіншісі – монтаждық бетке бекітіңіз.
- Фоторелені горизонтқа қатысты тігінен (негізі төмен) орнатыңыз (1-сурет.)
- Фоторелені 220 В желісіне қосыңыз, желілік сымдарды шамның тиісті шығуларымен, сым қоңыр – L (фаза), көк – N (бейтарап), сым қызыл сым – жүктемені қосу (а). **(2-Сур.)**
- Тетіктің төменгі жағындағы LUX реттегішінің көмегімен Фоторелені оптикалық іске қосу шегін орнатыңыз.
 - Реттегішті айналдыру арқылы қоршаған ортаның жарық деңгейіне байланысты 5-тен 50 LUX-қа дейінгі фотореле шегін орнатуға болады. **(3-Сур)**
 - Қажетті іске қосу шегі тәжірибелік жолмен таңдалады.
- Фоторелені пайдалану процесінде тетіктің корпусының, электр сымдарының және оның қосылу орындарының тұтастығына жылына кемінде екі рет профилактикалық тексеру жүргізу ұсынылады.

Тасымалдау және сақтау шарттары:

- Буыл-түйілген өнімді механикалы қзақымданудан, атмосфералық жауын-шашынның және соққы күштерінің тікелей әсерінен қорғауды қамтамасыз ететін жабық көліктің кез-келген түрімен тасымалдауға, осы түрдегі көлікте қолданылатын жүктерді тасымалдау қағидаларына сәйкес жол беріледі.
- Сақтау дайындаушының қаптамасында -50°С-тан +50°С-қа дейінгі температурада және 35°С кезінде 98%-дан аспайтын салыстырмалы ылғалдылықта табиғи желдеткіші бар жабық үй-жайларда жүзеге асырылады.

Жою:

Бұйымның құрамында арнайы қадеге жаратуды талап ететін қымбат немесе ұлы материалдар жоқ. Жою әдеттегі тәсілмен жүргізеді



Өнімнің толық тізімімен сіз mgl.kz сайтында таныса аласыз



С полным перечнем продукции вы можете ознакомиться на сайте mgl.kz